



Fronte del Poniente.



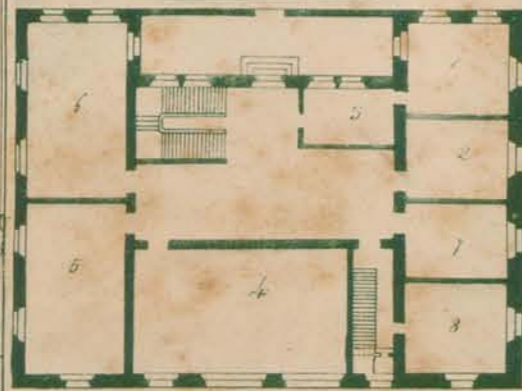
Guillermo Schulz
eminente ingeniero,
Fundador de esta Escuela.



Fronte del Sur.

ESCUELA DE CARBONES
MINAS, HORNOS Y MAQUINAS
DE
ASTURIAS

Primer piso.



Explicacion

1.º piso

- 1 = Oficina del Director
- 2 = " de Profesores
- 3 = Habitaciones de idem
- 4 = Laboratorio de Geología y Geología
- 5 = idem de Mecánica y Laborios
- 6 = idem de Física y Química
- 7 = Secretaría

Carretera

Estadística de los alumnos
de la Escuela de Carbones de Minas Hornos y Maquinas de Asturias.

(Continuacion)

Años	Matriculados		Total		Aprobados		Sobresalientes		Profesores
	de 1.º año	de 2.º año	1.º año	2.º año	1.º año	2.º año	1.º año	2.º año	
1887	245	707	514	264	1405	270	116	98	54
1896	16	31	63	37	132	29	24	12	19
Total	461	738	577	301	1637	299	140	110	73

Desde la 2.ª ampliacion

Años	Matriculados		Total		Aprobados		Sobresalientes		Profesores
	de 1.º año	de 2.º año	1.º año	2.º año	1.º año	2.º año	1.º año	2.º año	
1897	10	21	52	24	47	28	23	17	4
1898	47	59	56	33	38	196	27	34	10
1899	16	21	27	27	27	188	12	13	33
1900	33	68	33	33	22	152	23	23	17
1901	19	26	34	32	13	161	16	14	6
Total	125	135	227	174	141	767	143	117	100

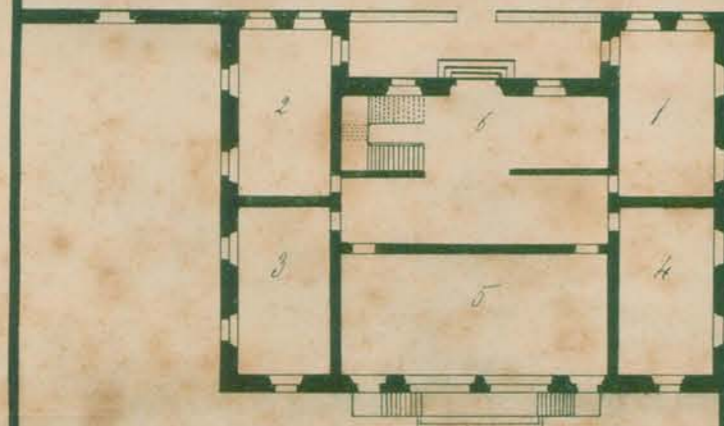
Resumen

Desde la fundacion de la Escuela en 1887 hasta el año de 1896	Matriculados	Aprobados	Sobresalientes	Profesores
Desde la primera ampliacion (1897) hasta 1898	481	23	110	"
Desde la 2.ª ampliacion (1899) hasta 1901	260	23	38	"
Total	1482	38	213	110

En el presente curso de 1902 hay matriculados en 1.º año 118
en 2.º año 47
en 3.º año 29
en 4.º año 16
Total 210

Hechas 21 de Septiembre de 1902
Ramon Rueda

Planta baja



- 1, 2 = Clases mates
- 3 y 4 = Sala de dibujo
- 5 = Vestibulo
- 6 = Gabinete de Mineralogía
- 7 = Cuarto de pilas y acumuladores
- 8 = " de la maquina de vapor
- 9 = Laboratorio de la destilacion magnetica

Arquitecto de Republica 1902

R. Rueda

Escala de 1/250

