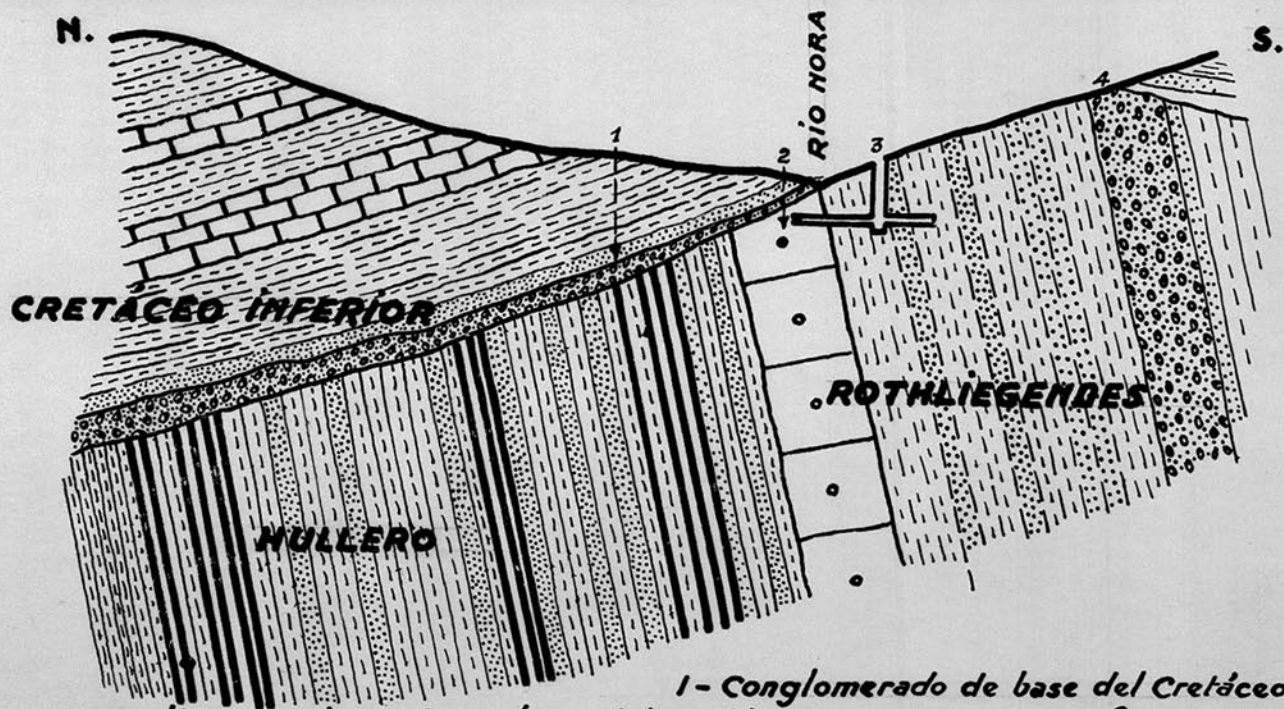
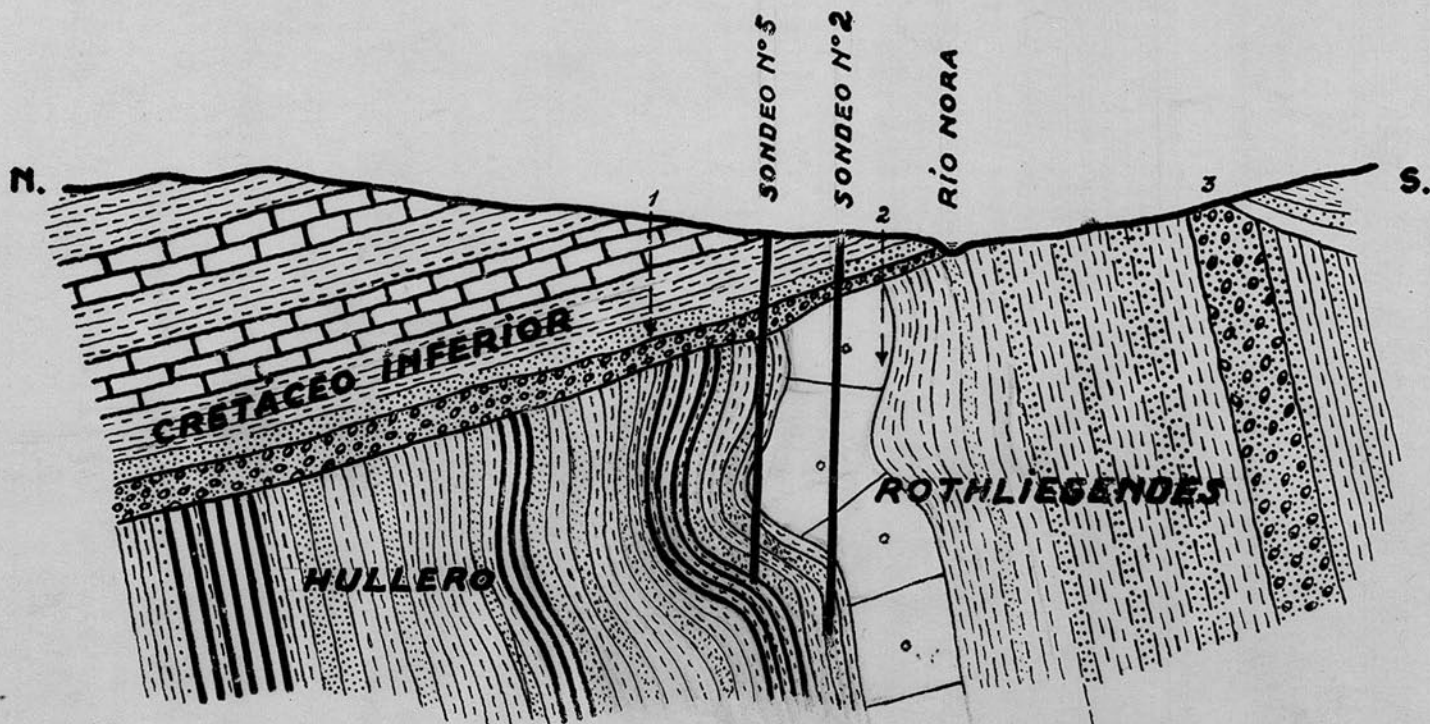


CORTE GEOLÓGICO POR EL POZO DE BERGUERES — POLA DE SIERO —



- 1 - Conglomerado de base del Cretáceo
- 2 - Caliza conglomerática, base del Rothliegendes (Permiano inferior y medio)
- 3 - Pozo de Bergueres
- 4 - Pudinga silicea, blanca

CORTE GEOLÓGICO 225 METROS AL ESTE DEL POZO DE BERGUERES.



- 1 - Conglomerado de base del Cretáceo
- 2 - Caliza conglomerática, base del Rothliegendes
- 3 - Pudinga silicea, blanca

1579