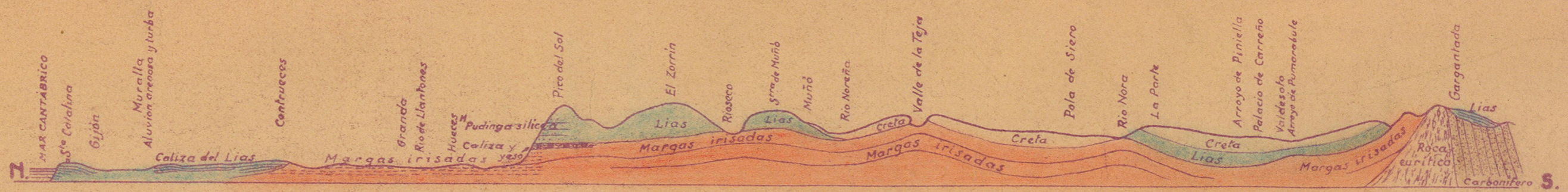


Corte geológico de Gijón a Langreo.

(Escala horizontal de 1 por 74.500 y la vertical triple.)

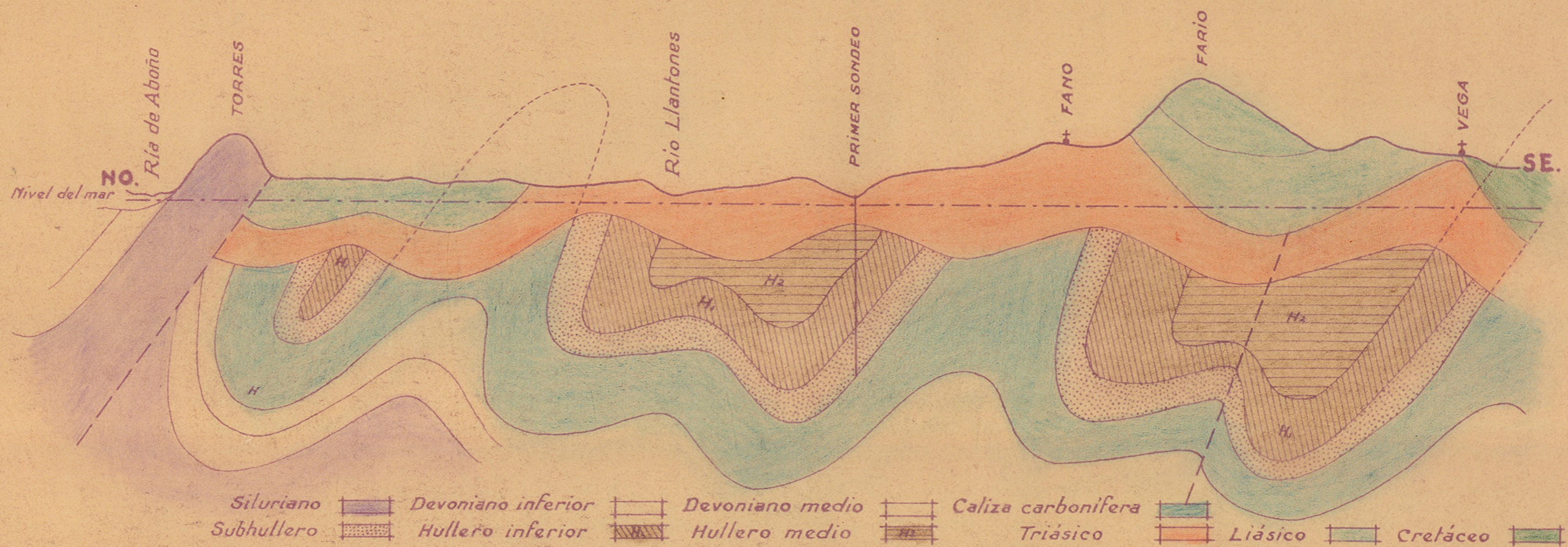
G. SCHULZ.



Corte geológico de Aboño a Vega.

Escala horizontal 1:75.000; vertical 1:25.000

L. ADARO.



Corte geológico de Veriña a Caldones.

Escala 1:40.000

M.R. FALCÓ.

