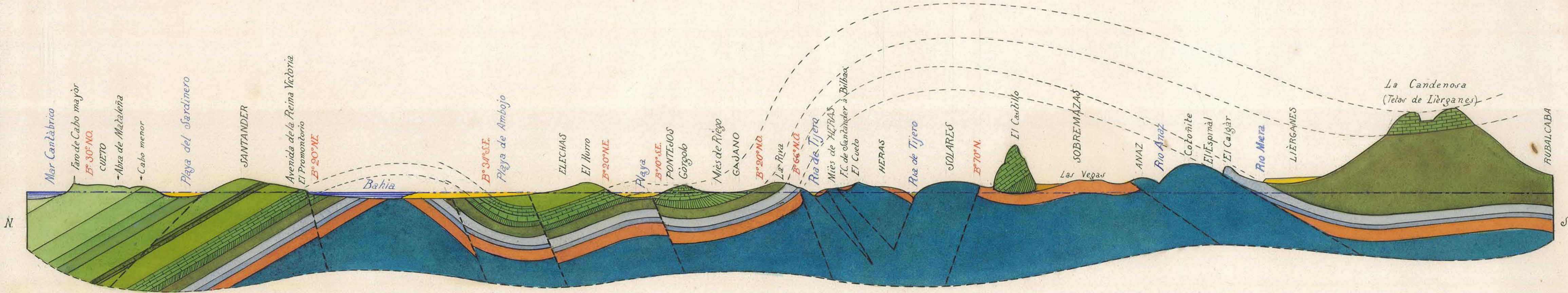


PROVINCIA DE SANTANDER

CORTE GEOLÒGICO DESDE CABO MAYÒR A RUBALCABA
 POR
 FRANCISCO FERNÁNDEZ MONTES



ESCALA TOPOGRÀFICA DESDE EL FARO A SOLARES

HORIZONTAL 1 : 33.333

VERTICAL 1 : 10.000

Longitud del corte 20 kilómetros

EXPLICACIÓN

	Aluviàl		Turonense		Toarcense	} Liàsico		Buzamiento
	Diluviàl Ferrífero		Cenomanense		Charmontense			Fallas
	Maestrichtense		Yraconiense		(Keuper) Triàsico		Líneas ideales de plegamiento	
	Campanense		Albense		Eruptivo ofítico		Nivèl del baja mar	
	Santonense		Aptense		Caliza			
	Conacense		Wealdense		Dolomia con mineral de Zn			

NOTAS

Los nombres de letras mayúsculas indican pueblos.

Los de minúsculas, sitios o lugares.

El B° 34° SE. es la tomado en la Punta del

Rostro, en Pedreña.

EL AYUDANTE DE MINAS

Francisco Fernández Montes