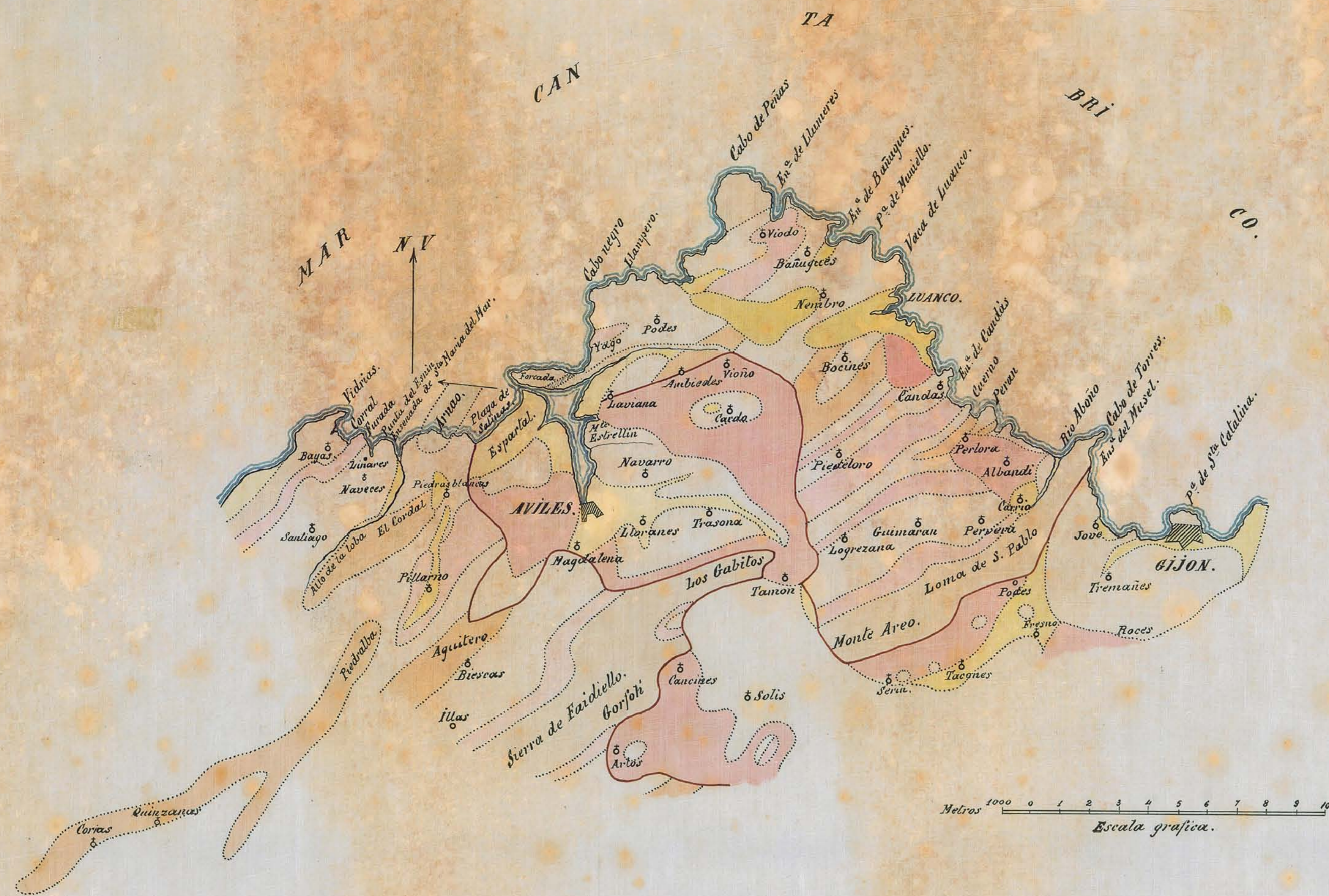


# ESTUDIO GEOTECTÓNICO DE LA REGION COMPRENDIDA ENTRE LOS CABOS VIDRIAS . PEÑAS Y TORRES DE LA COSTA CANTÁBRICA.

Lámina III

- Terreno aluvial.
- " cretáceo.
- " triásico.
- " triásico.
- " hullero superior.
- " caliza de montaña.
- " devoniano superior.
- " devoniano medio.
- " devoniano inferior.
- " siluriano.
- " cambriano.

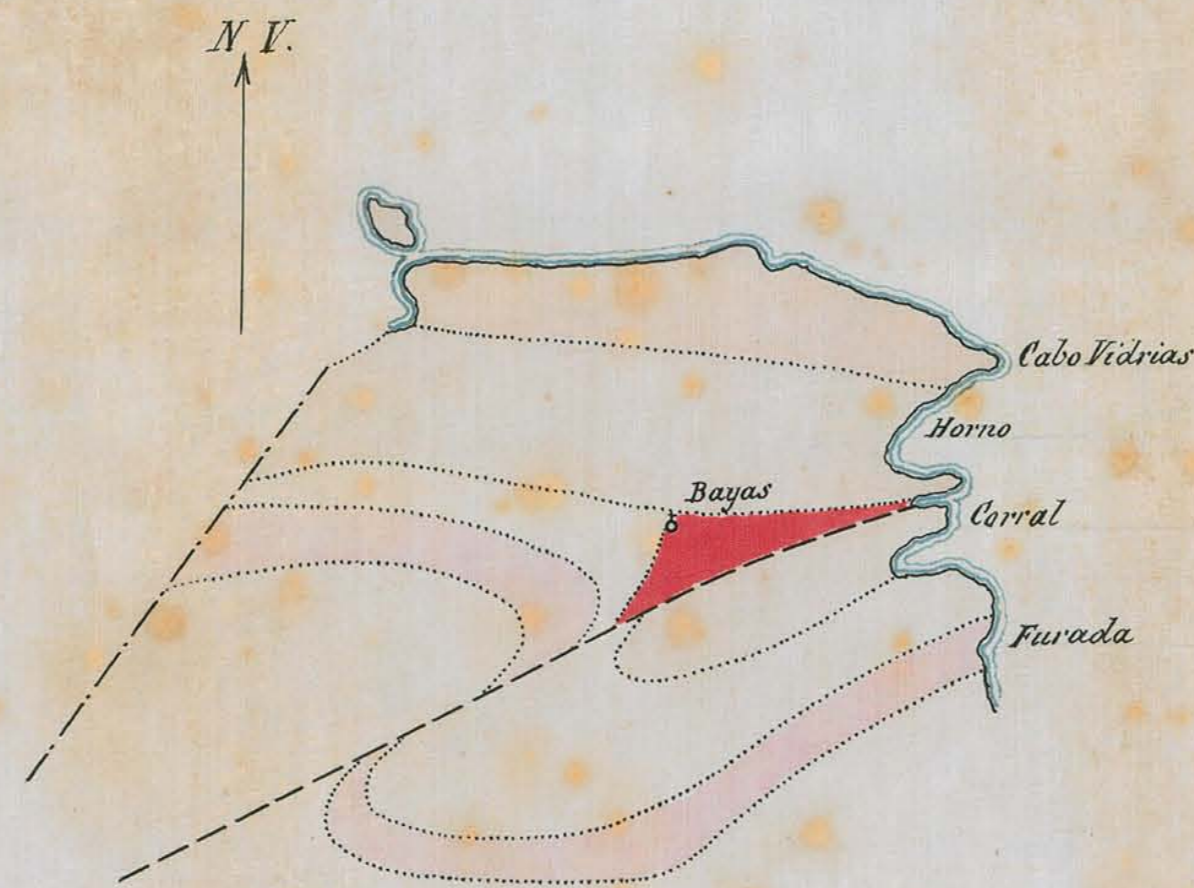


MAPA GEOLOGICO DE LA PUNTA MÁS SEPTENTRIONAL DE LA COSTA DE ASTURIAS.



RECONSTITUCION HIPOTÉTICA DE ESTA REGION AL FINAL DEL HULLERO SUPERIOR.

- Terreno cretáceo.
  - " devoniano medio.
  - " devoniano inferior
  - Cuarcitas y pizarras de Corral.
  - Pizarras de Luarca
  - Gran cuarcita inferior.
  - Rocas hipogénicas.
- } Siluriano.



Escala 1:30.000



EXTRUCTURA GEOLOGICA ANÁLOGA DE LOS CABOS VIDRIAS Y PEÑAS.