

## Sobre un nido de cernícalo vulgar hallado en el Avenc Ample (La Pleta) macizo de Garraf

POR

J. ESCODA y E. BALCELLS

El cernícalo vulgar, *Falco tinunculus*, es una de las rapaces diurnas más frecuentes en los alrededores de Barcelona e incluso en el mismo centro urbano. Para nidificar aprovecha lugares muy variados, difícilmente asequibles, e incluso nidos de palomas bravías o zuristas que suelen aprovechar, a su vez, aleros y precisamente plataformas de las paredes de las torcas.

El que describimos fué hallado por uno de nosotros, (J. Escoda), en la sima Avenc Ample, situada en el conocido macizo calizo de Garraf en las proximidades de La Pleta, a unos 400 m. s/M. en el término de la misma localidad costera de Garraf. El estudio fué realizado en el transcurso de una expedición del G. E. S. el 31 de mayo de 1959.



El animal aprovechó una reducida plataforma con matas pero provista de una superficie pelada de 80 cm.<sup>2</sup> en la zona de penumbra de la sima (fig. 1), bajo la boca, balcón abierto sobre los restantes aproximadamente 13 m. de precipicio verti-

cal. Acondicionados en el mencionado espacio libre de matas y dispuestos sobre algunas desordenadas pajillas y tallitos de gramínea se hallaron 4 huevos de color y forma perfectamente identificables (Lámina 1, fot. superior) pertenecientes a la especie considerada o, por lo menos, con caracteres que entraban dentro de los límites de la variabilidad normal en la especie. El fondo de sus cáscaras era ocre anaranjado con numerosas manchitas de tonos siena-rojizo. Los datos aportados sobre sus diámetros puede dar idea de su forma, desde luego muy esférica y muy roma, por tanto, en ambos ápices:

19'58 g — 37'6 mm. × 32'0 mm.

19'62 g — 36'8 mm. × 32'5 mm.

20'63 g — 37'5 mm. × 32'3 mm.

20'54 g — 37'3 mm. × 32'5 mm.

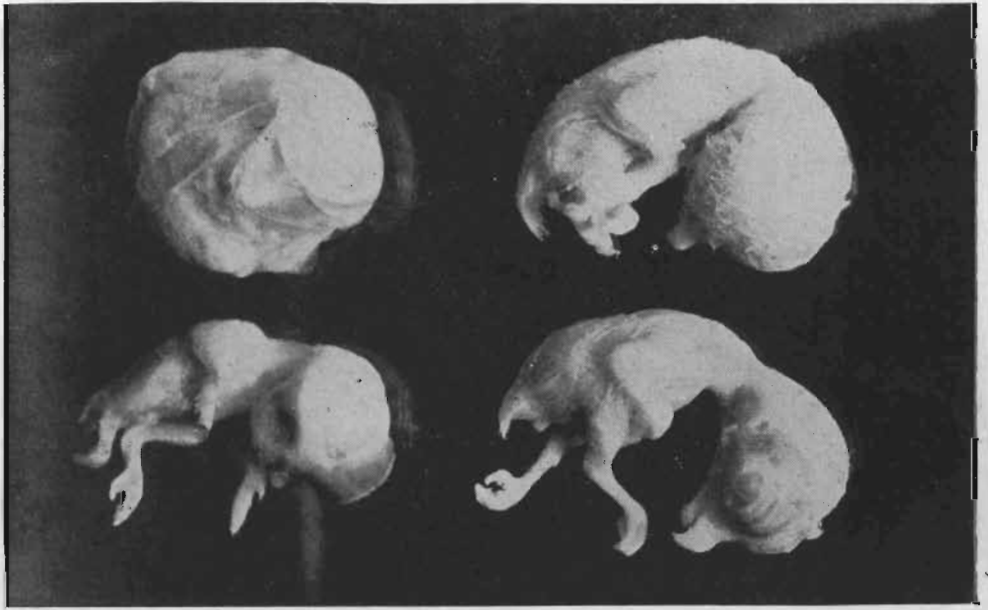
La cáscara gruesa y bien calcificada permitió, sin graves riesgos de rotura, la extracción de los 4 embriones. Si bien las diferencias entre ellos no son muy notables (Lámina I, fot. inferior) creo que ponen de manifiesto cierto adelanto muy particular en alguno de los 3 embriones desprovistos de amnios. Muy adelantados ya todos ellos, presentaban el blanco plumón y los esbozos de los cañones de las remeras, propios de las futuras crías, (Lámina I, fot. inferior).

#### RÉSUMÉ

On annote quelques données sur les oeufs et les embrions d'un nid de *Falco tinunculus*, trouvé dans l'aven "Ample de la Pleta" dans le massif de Garraf (Barcelone).

#### SUMMARY

Some notes are given on the eggs and embryos of a nest of the *Falco tinunculus*, found in the "Avenç Ample de la Pleta", Garraf massif (Spain).



LAMINA I