

Monitorización de entornos Oracle de forma distribuida

Pablo Escalada Gómez

Origen

- **Monitorización remota Instituciones y Pymes**
- Entorno heterogéneo
- Pocos recursos

Origen

- Monitorización remota Instituciones y Pymes
- **Entorno heterogéneo**
- Pocos recursos

Origen

- Monitorización remota Instituciones y Pymes
- Entorno heterogéneo
- **Pocos recursos**

Objetivos

Herramienta de monitorización de BBDD

- Distribuida
- Multiplataforma
- Modular
- Escalable
- Sencilla

Objetivos

Herramienta de monitorización de BBDD

- **Distribuida**
 - 1 Repositorio => N Agentes
 - Reparte carga de trabajo
 - Envío por lotes
- Multiplataforma
- Modular
- Escalable
- Sencilla

Objetivos

Herramienta de monitorización de BBDD

- Distribuida
- **Multiplataforma**
 - Windows, Linux, Unix
- Modular
- Escalable
- Sencilla

Objetivos

Herramienta de monitorización de BBDD

- Distribuida
- Multiplataforma
- **Modular**
 - **Componente: Agente, Servidor, Persistencia, Web Service**
 - **Bibliotecas**
- Escalable
- Sencilla

Objetivos

Herramienta de monitorización de BBDD

- Distribuida
- Multiplataforma
- Modular
- **Escalable**
 - Distribuye la carga de trabajo
 - Envío por lotes
- Sencilla

Objetivos

Herramienta de monitorización de BBDD

- Distribuida
- Multiplataforma
- Modular
- Escalable
- **Sencilla**
 - Configuración servidor
 - Tareas: Consultas SQL + Comandos S.O.

Requerimientos

- **Repositorio central**
- Agente
- Consultas SQL + comandos S.O.
- Planificación de tareas
- Almacenamiento temporal
- Servicio Web + SCP

Requerimientos

- Repositorio central
- **Agente**
- Consultas SQL + comandos S.O.
- Planificación de tareas
- Almacenamiento temporal
- Servicio Web + SCP

Requerimientos

- Repositorio central
- Agente
- **Consultas SQL + comandos S.O.**
- Planificación de tareas
- Almacenamiento temporal
- Servicio Web + SCP

Requerimientos

- Repositorio central
- Agente
- Consultas SQL + comandos S.O.
- **Planificación de tareas**
- Almacenamiento temporal
- Servicio Web + SCP

Requerimientos

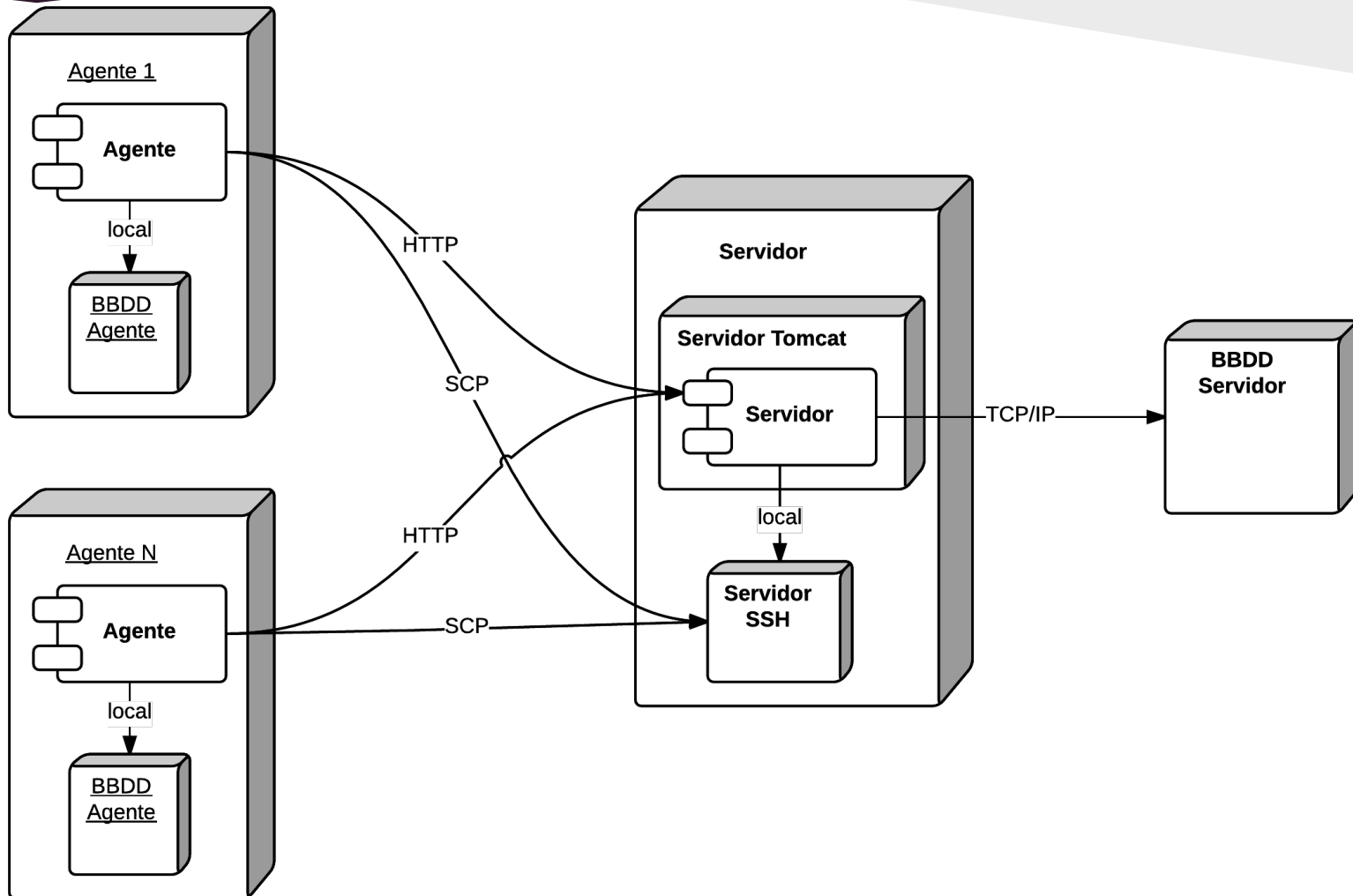
- Repositorio central
- Agente
- Consultas SQL + comandos S.O.
- Planificación de tareas
- **Almacenamiento temporal**
- Servicio Web + SCP

Requerimientos

- Repositorio central
- Agente
- Consultas SQL + comandos S.O.
- Planificación de tareas
- Almacenamiento temporal
- **Servicio Web + SCP**

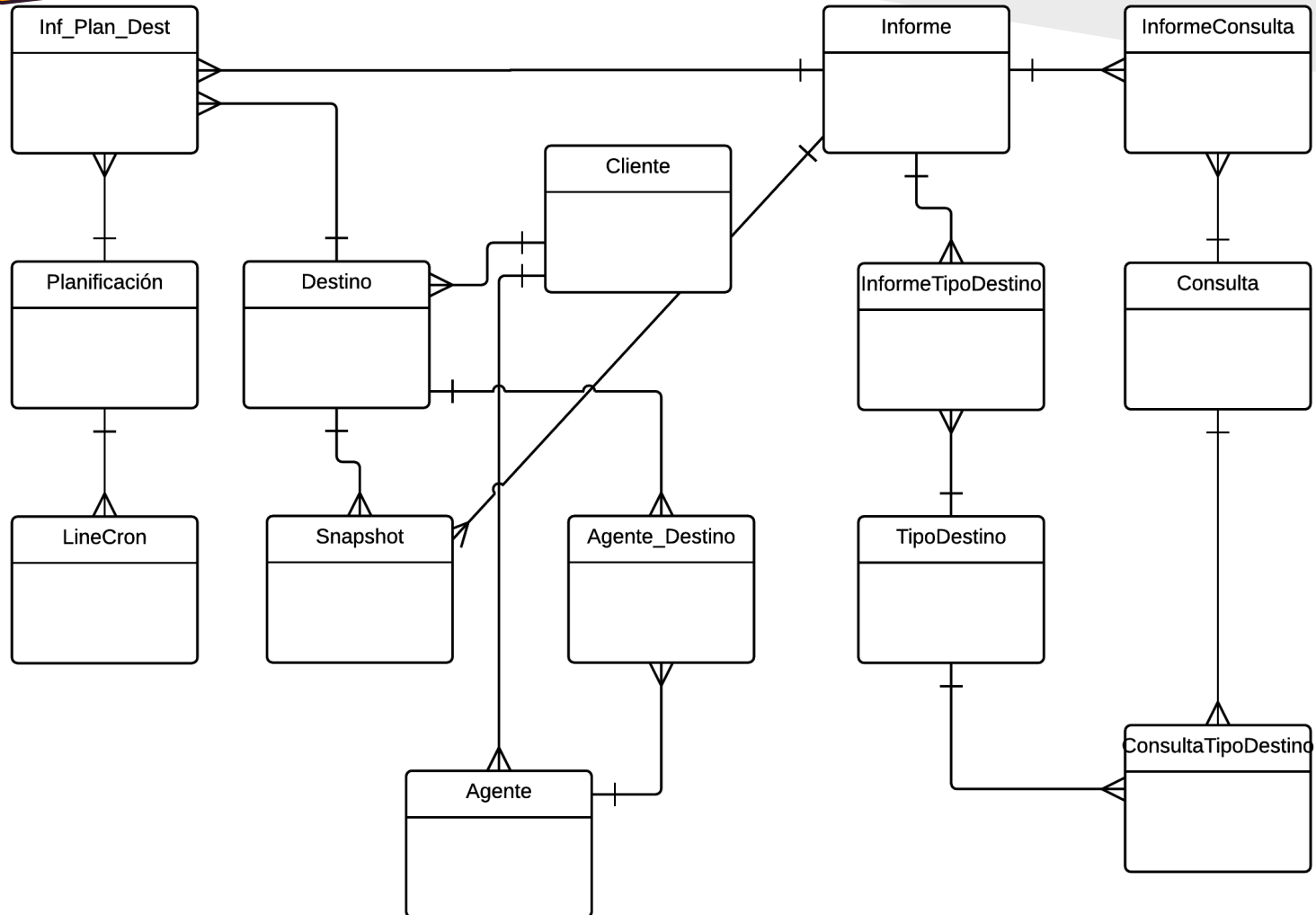
Arquitectura & Tecnologías

Despliegue



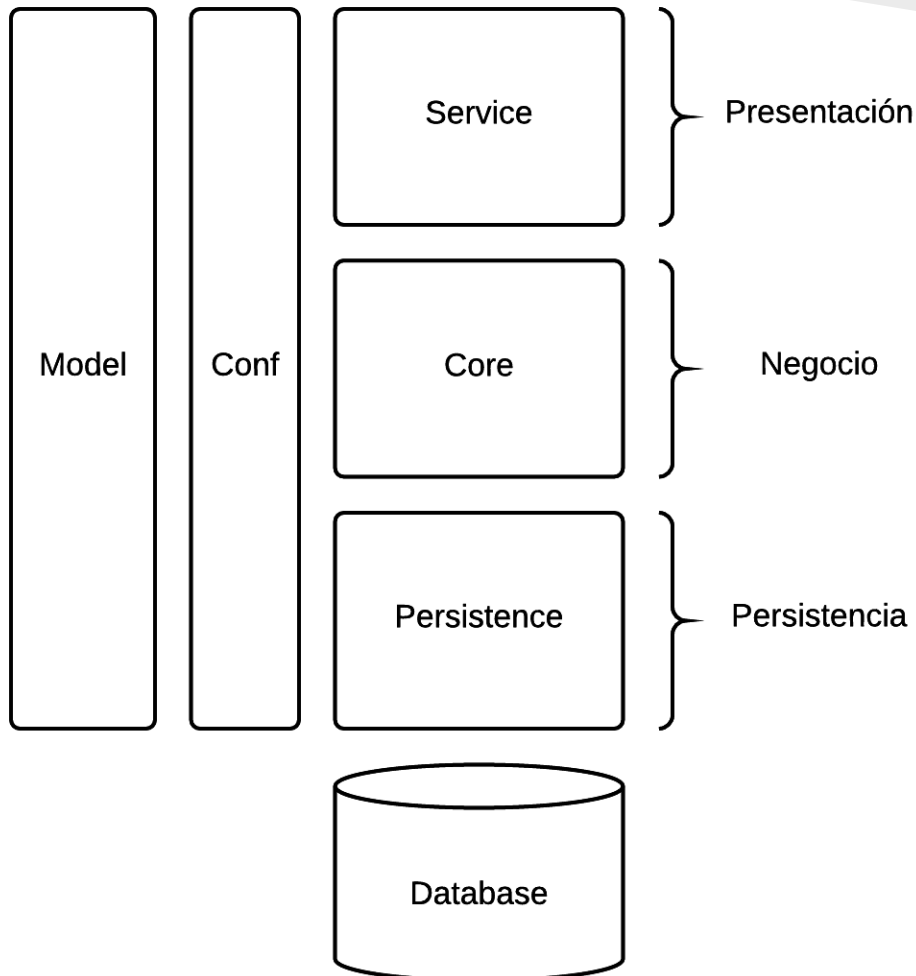
Arquitectura & Tecnologías

E-R



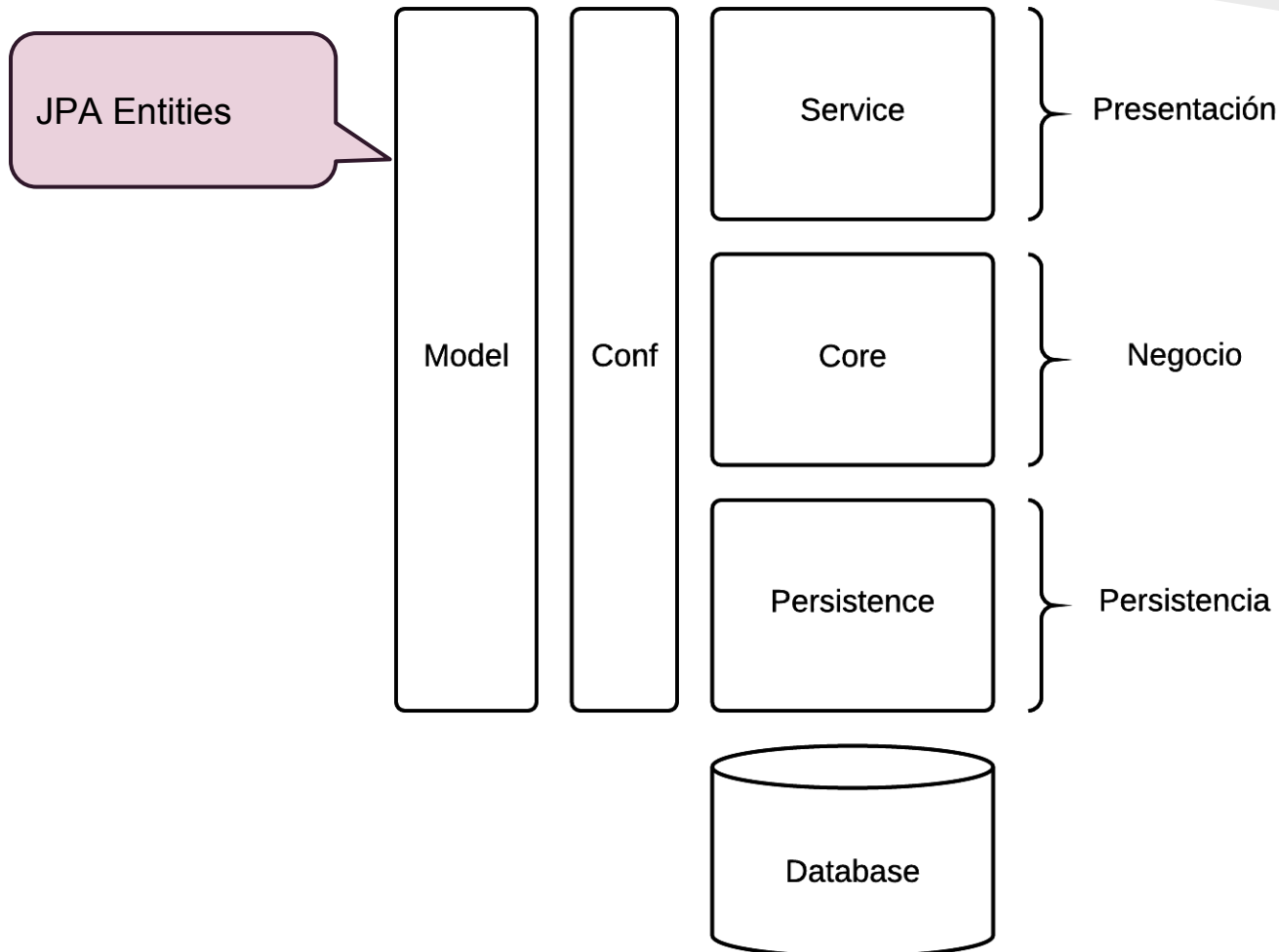
Arquitectura & Tecnologías

Servidor



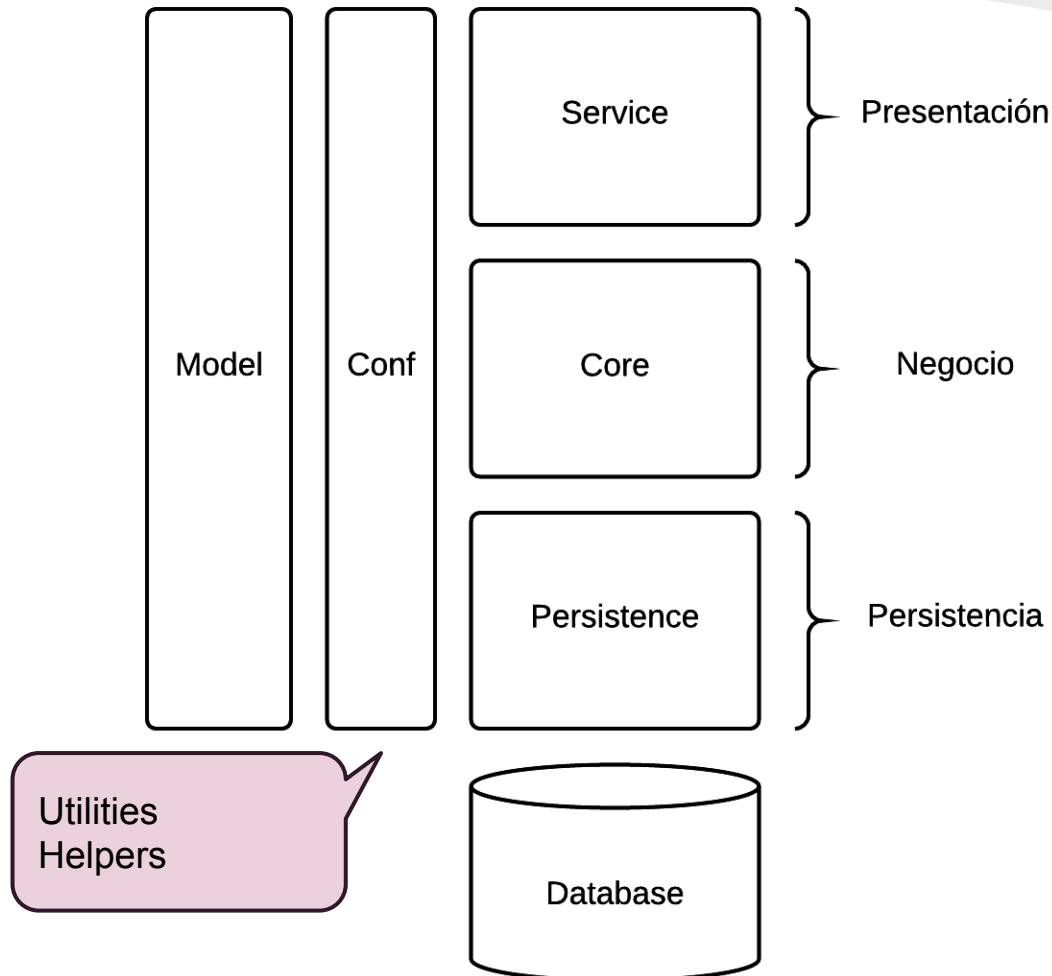
Arquitectura & Tecnologías

Servidor



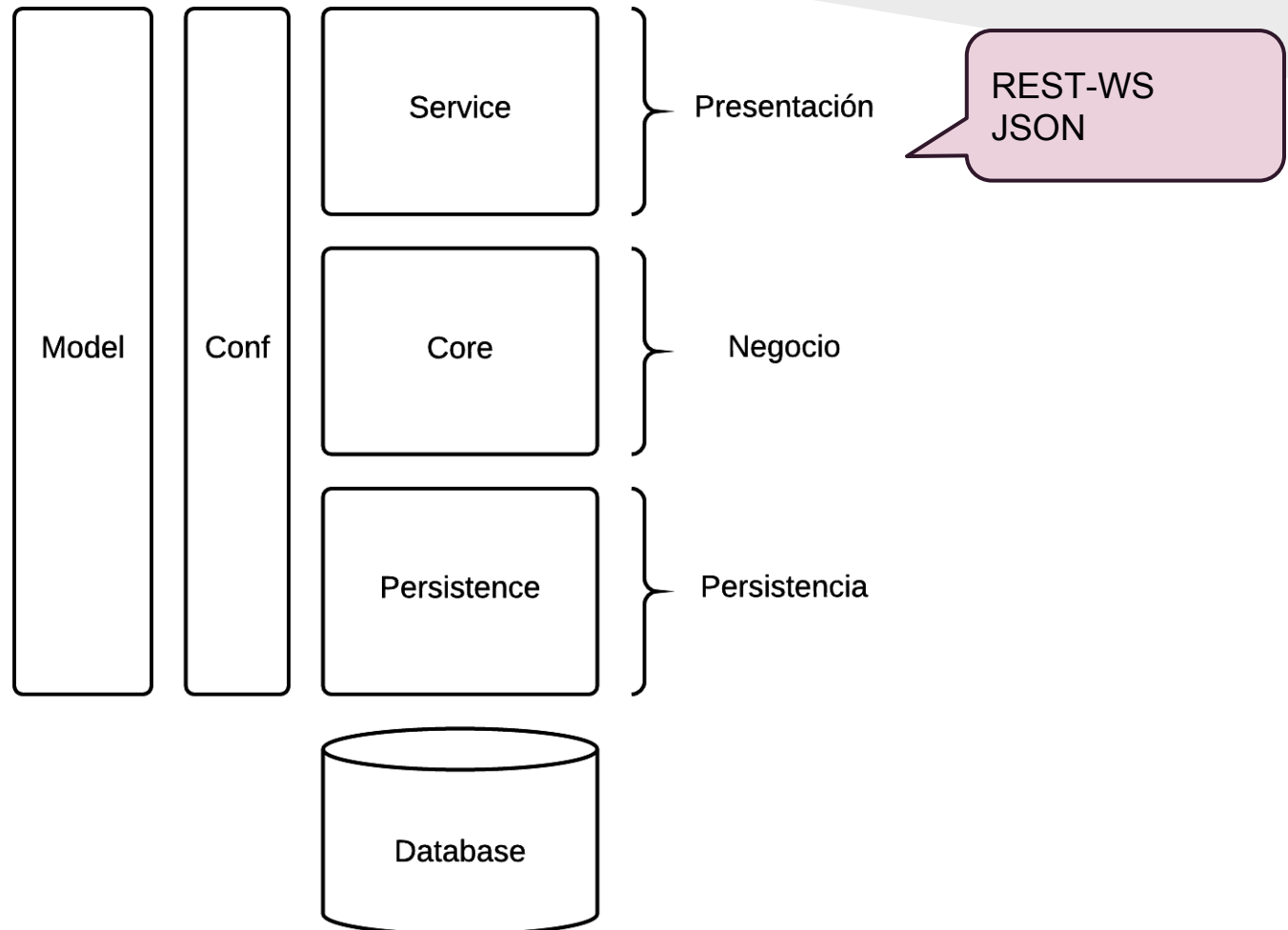
Arquitectura & Tecnologías

Servidor



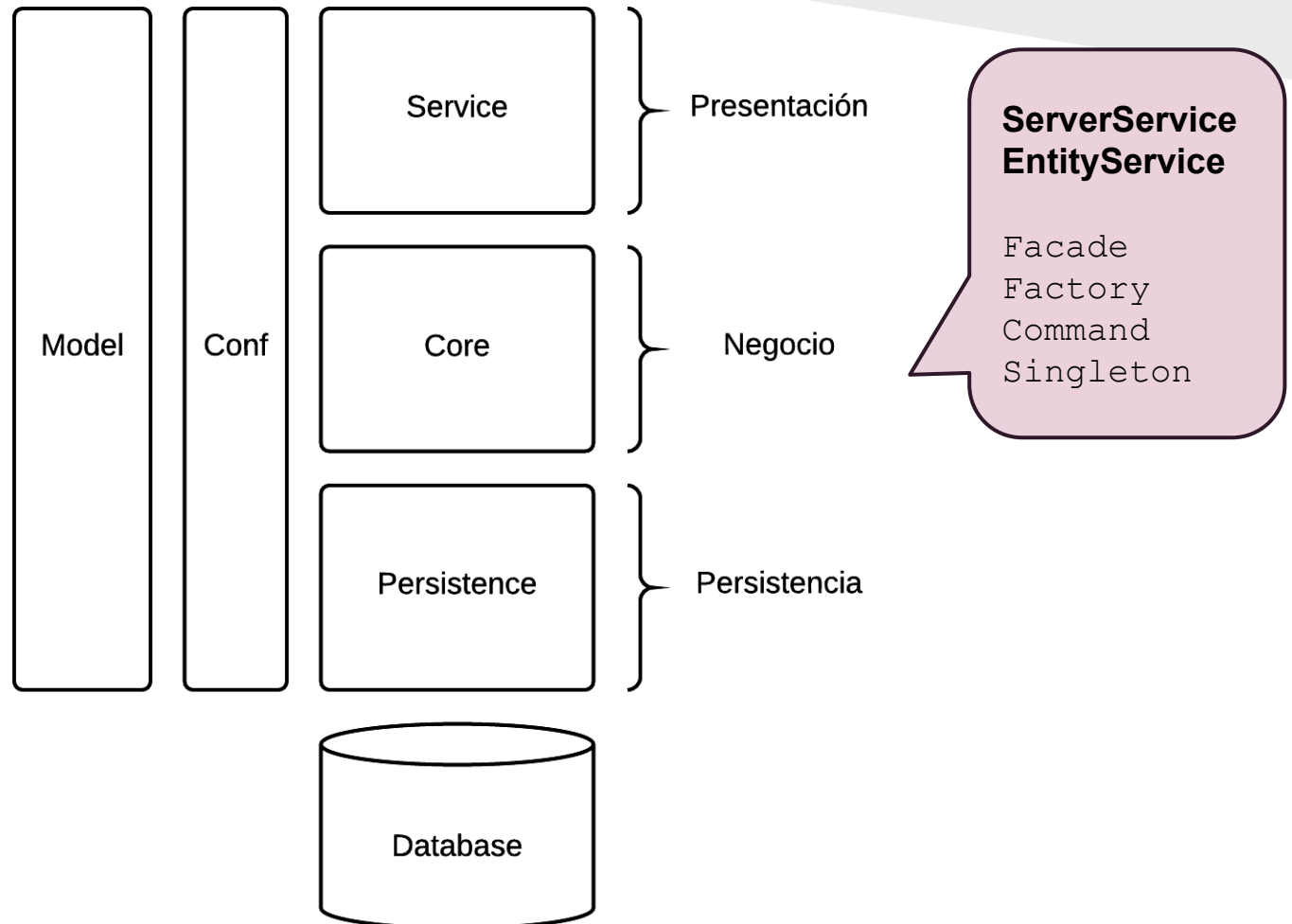
Arquitectura & Tecnologías

Servidor



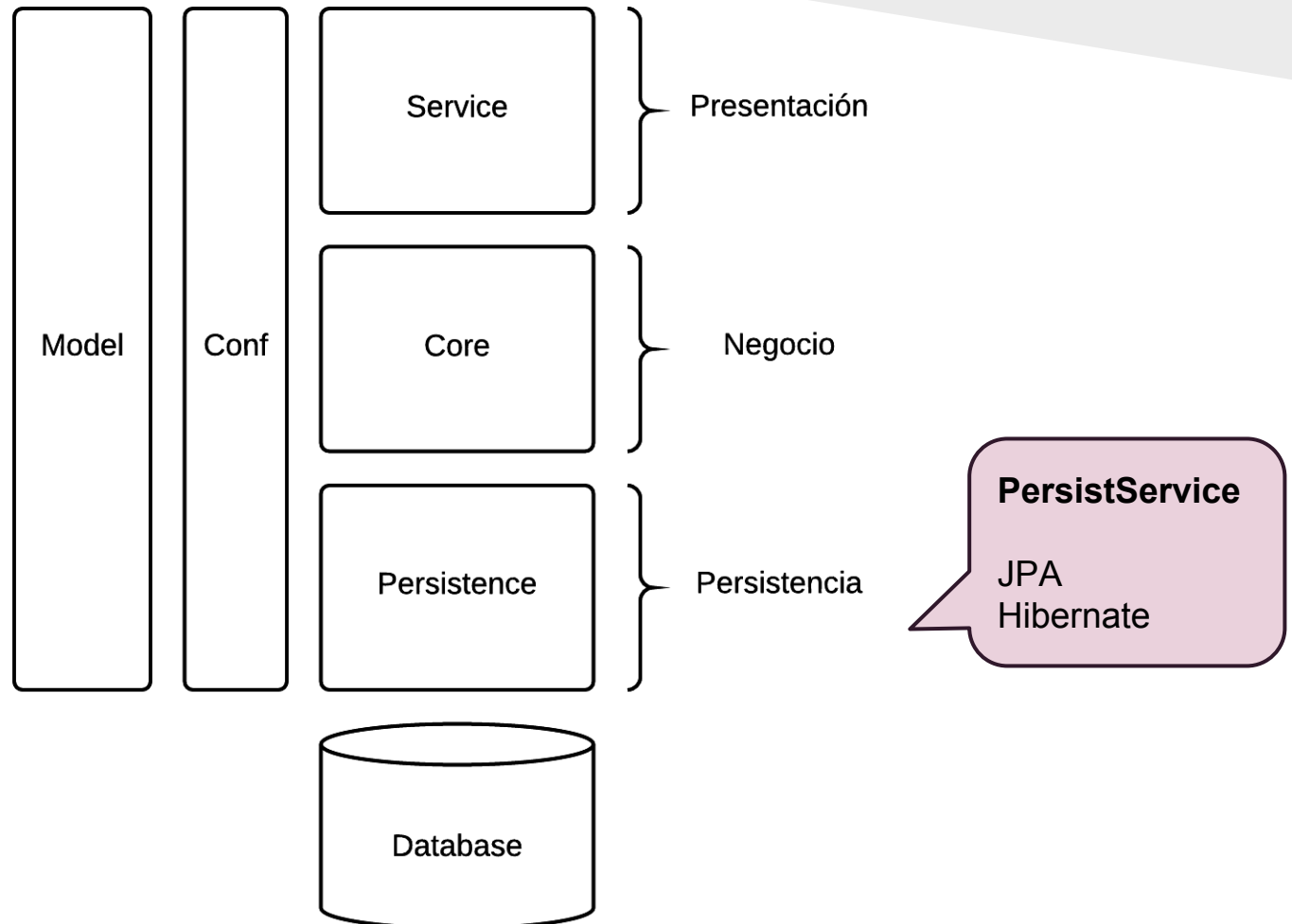
Arquitectura & Tecnologías

Servidor



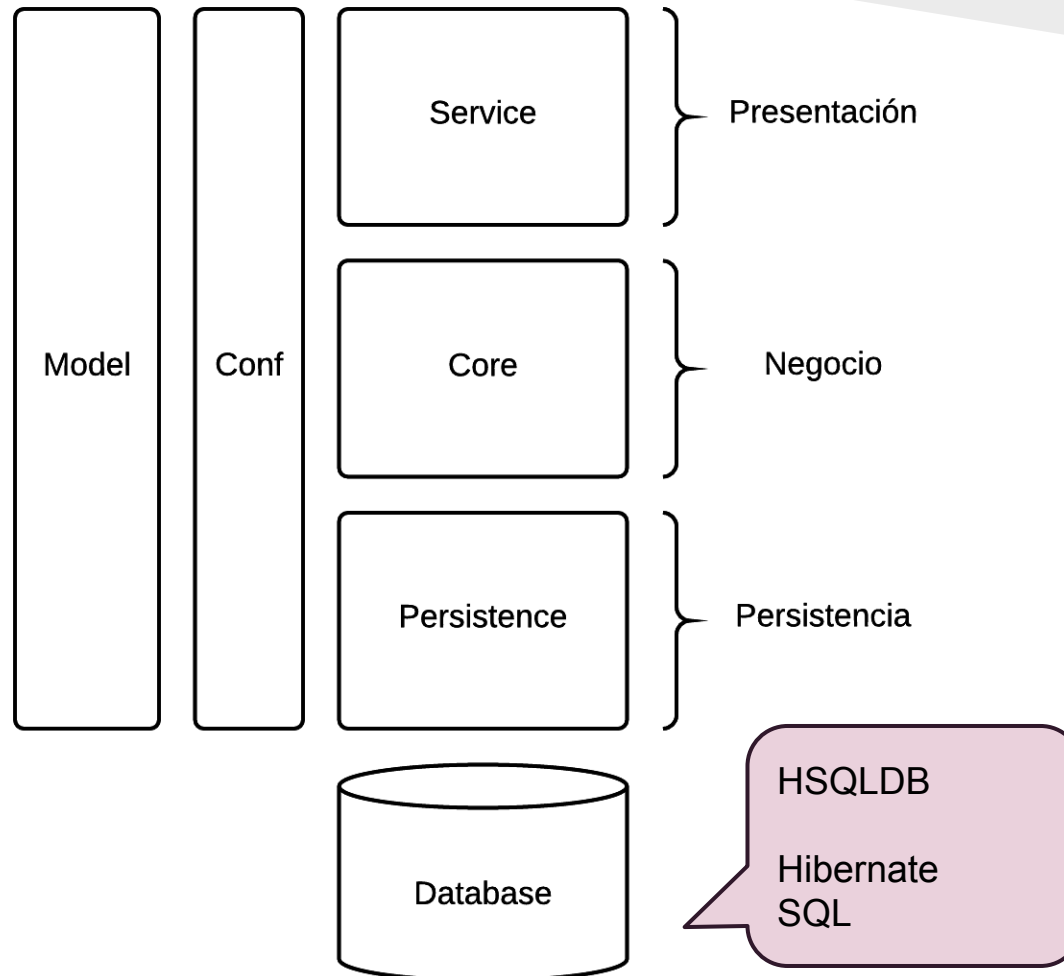
Arquitectura & Tecnologías

Servidor



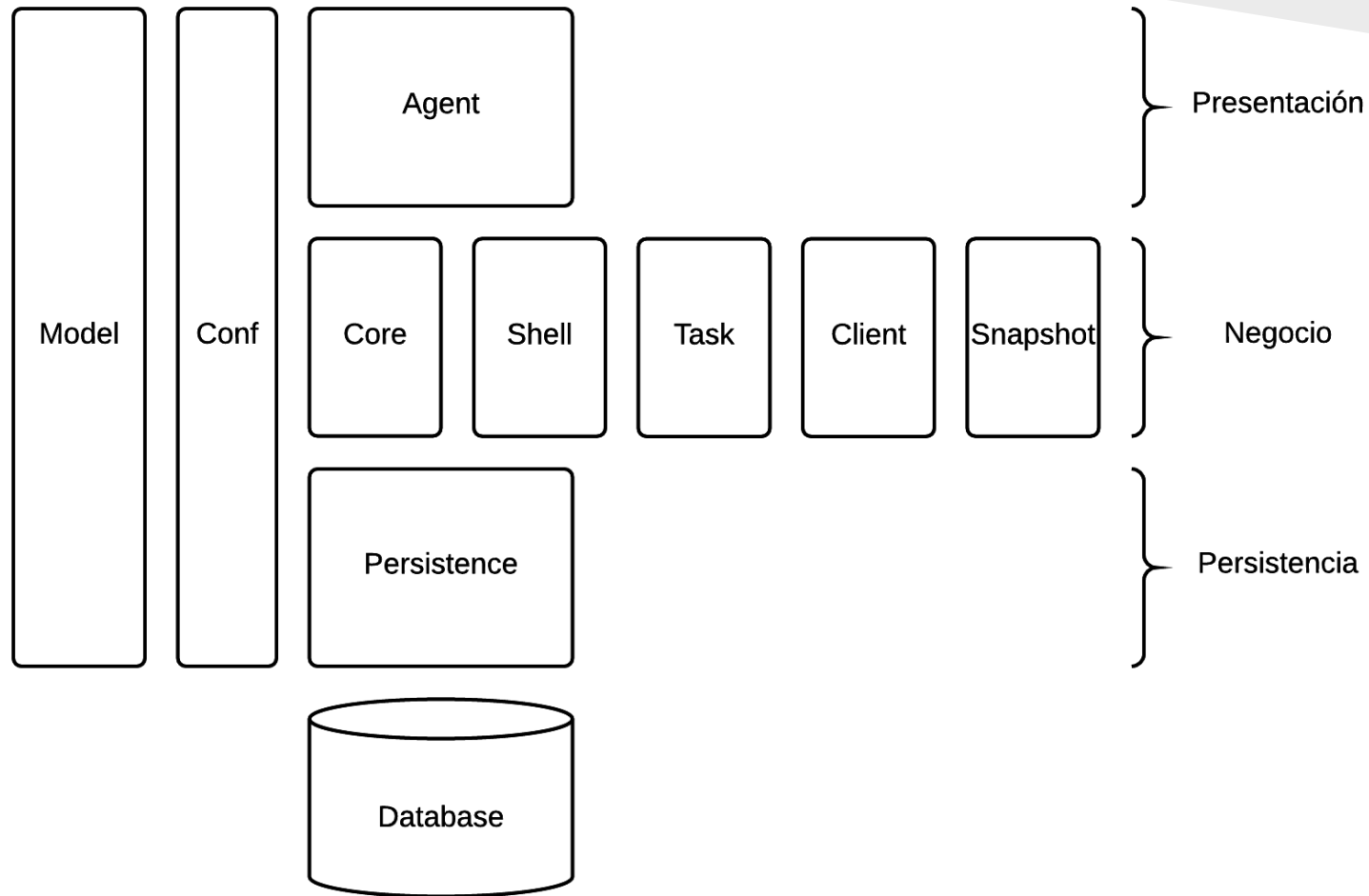
Arquitectura & Tecnologías

Servidor



Arquitectura & Tecnologías

Agente



Conclusiones

- **Cliente/Servidor**
 - Problemas actualización
 - ¿Mejora rendimiento?
- Modelo de datos
- Comunicaciones

Conclusiones

- Cliente/Servidor
- **Modelo de datos**
 - JPA
 - Simplifica uso ¿?
 - Justifica tiempo empleado ¿?
- Comunicaciones

Conclusiones

- Cliente/Servidor
- Modelo de datos
- **Comunicaciones**
 - JSON dependiente implementación
 - ¿Mejora rendimiento?
 - Complejidad: REST-WS + SCP

Ampliaciones

- **Generación de Informes**
- Envío alertas
- Ampliación del servicio web

Ampliaciones

- Generación de Informes
- **Envío alertas**
- Ampliación del servicio web

Ampliaciones

- Generación de Informes
- Envío alertas
- **Ampliación del servicio web**

Dudas y Preguntas



