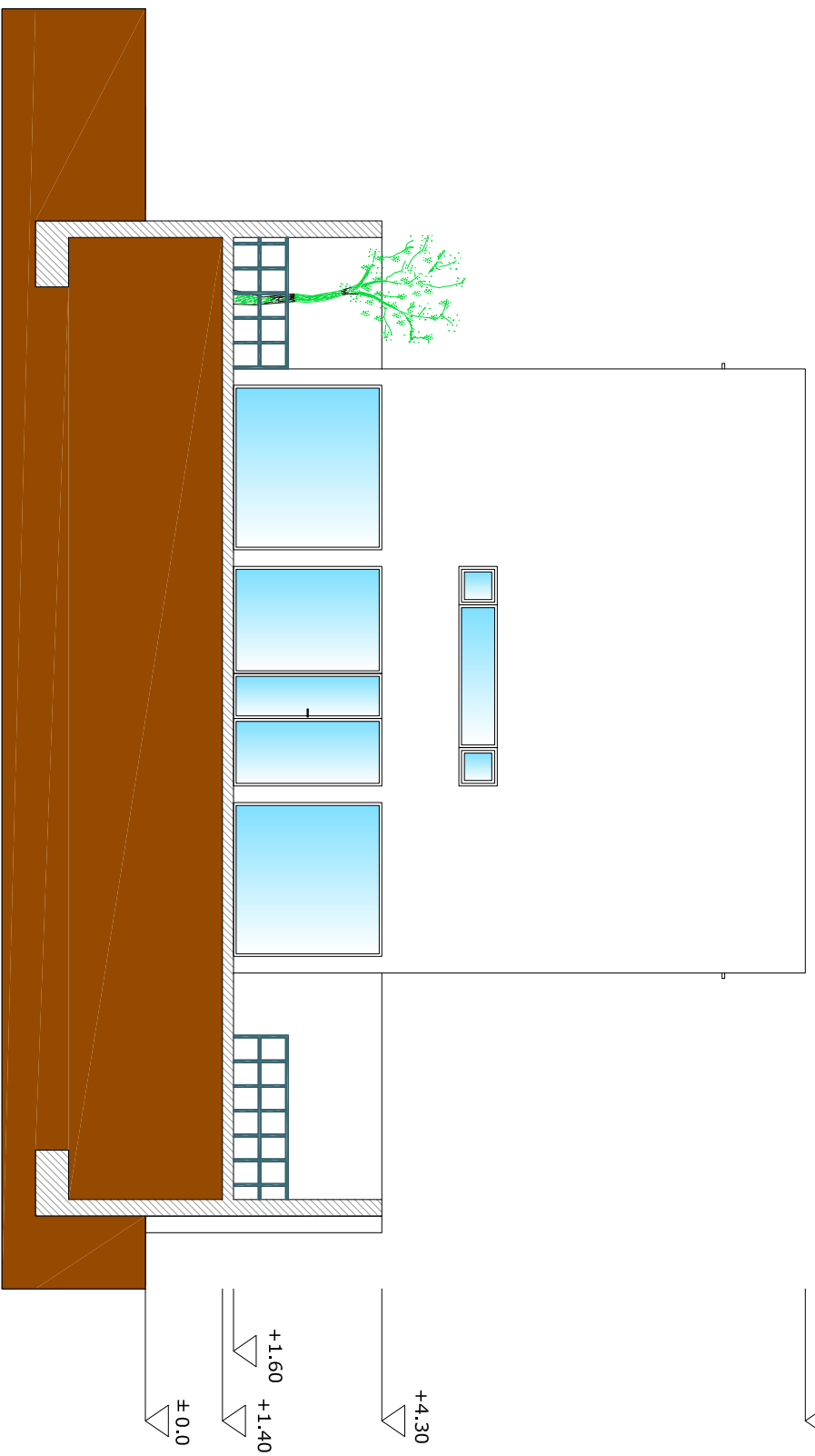
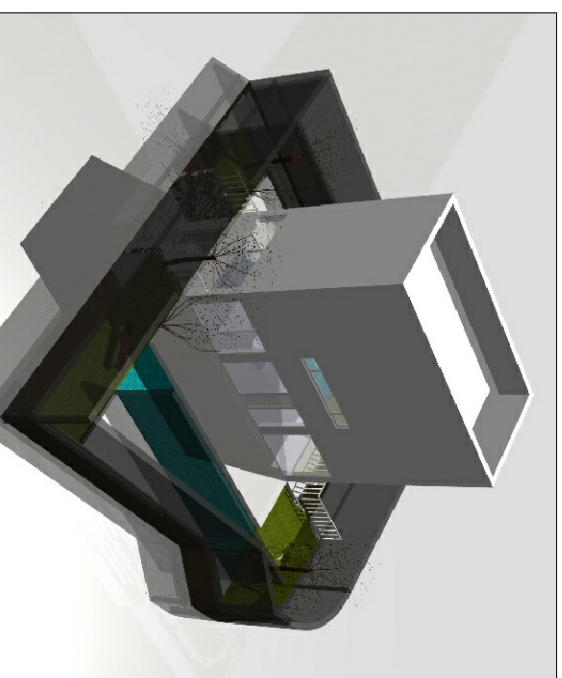
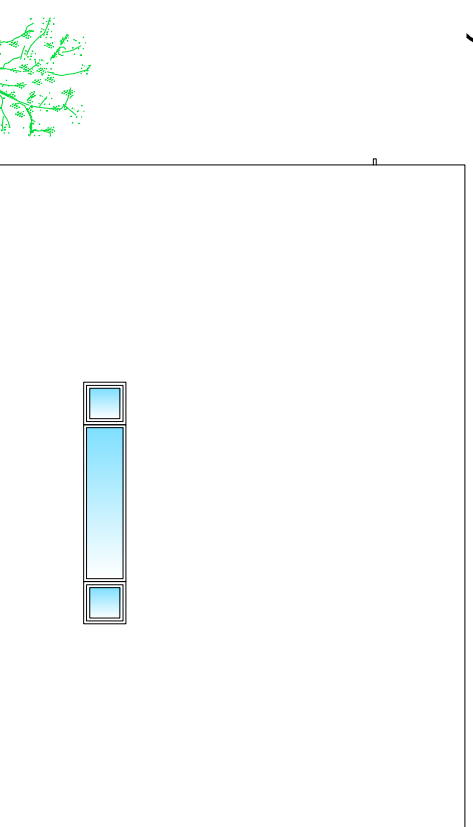


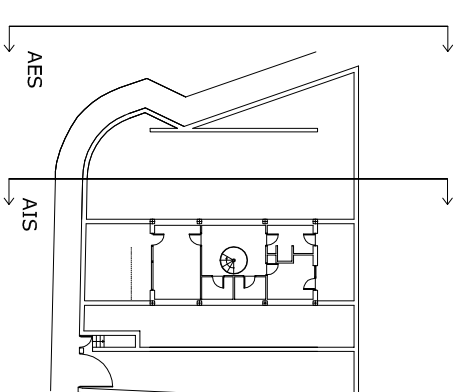
ALZADO INTERIOR  
SUR (AIS)



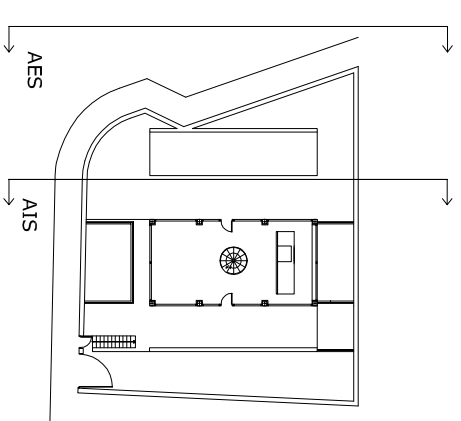
ALZADO EXTERIOR  
SUR (AES)



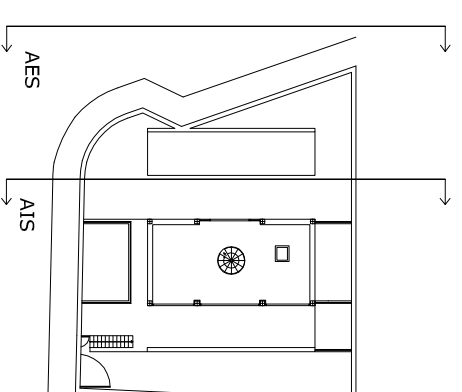
PLANTA SEMISÓTANO



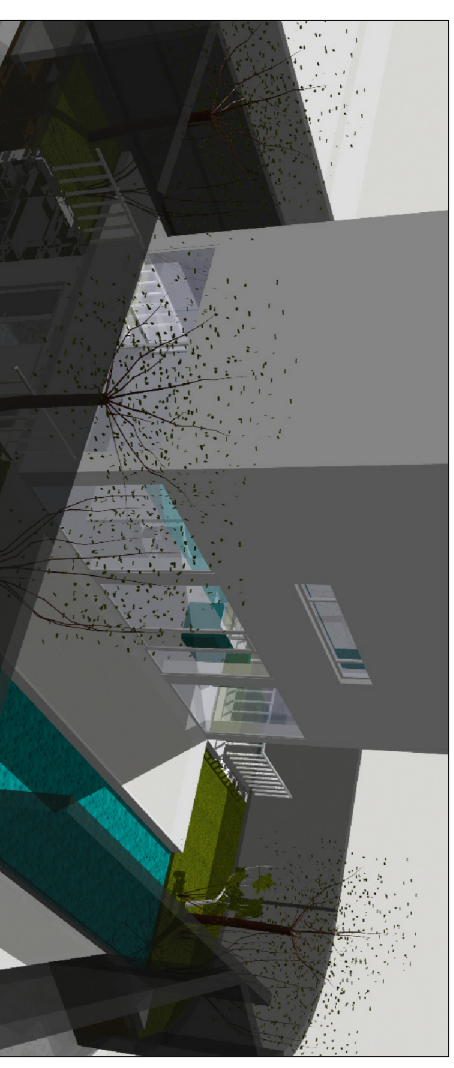
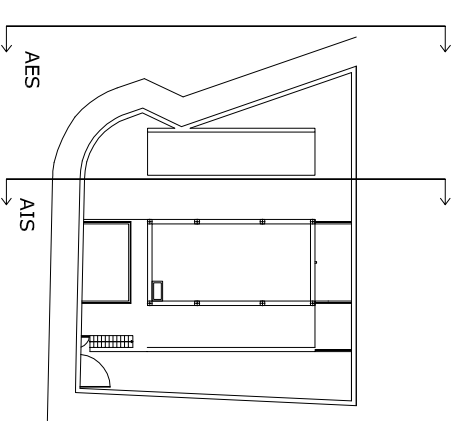
PLANTA BAJA



PLANTA PRIMERA

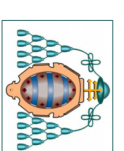


PLANTA CUBIERTA



ESTUDIO DE SEGURIDAD Y SALUD "CASA MOLINER"

PROYECTO FIN  
DE MÁSTER



FACULTAD DE ECONOMÍA  
Y EMPRESA  
UNIVERSIDAD DE OVIEDO

Tutor: PEDRO RIESGO FERNÁNDEZ

Alumno: ANGELES MARTINEZ HUERGA

Situación: AV. DE LA ILUSTRACIÓN, Nº 40

- URBANIZACIÓN MONTECANAL - ZARAGOZA



Plano de:

ALZADO SUR

Nº de plano:

06

Firma:

FEBRERO 2013

Escala:

1/125

± 0.0

