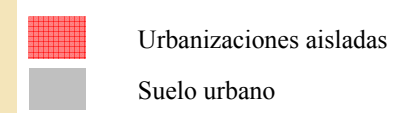
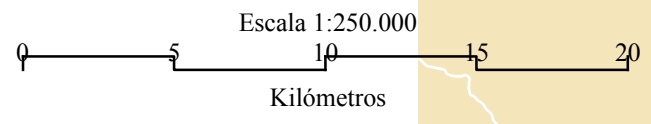
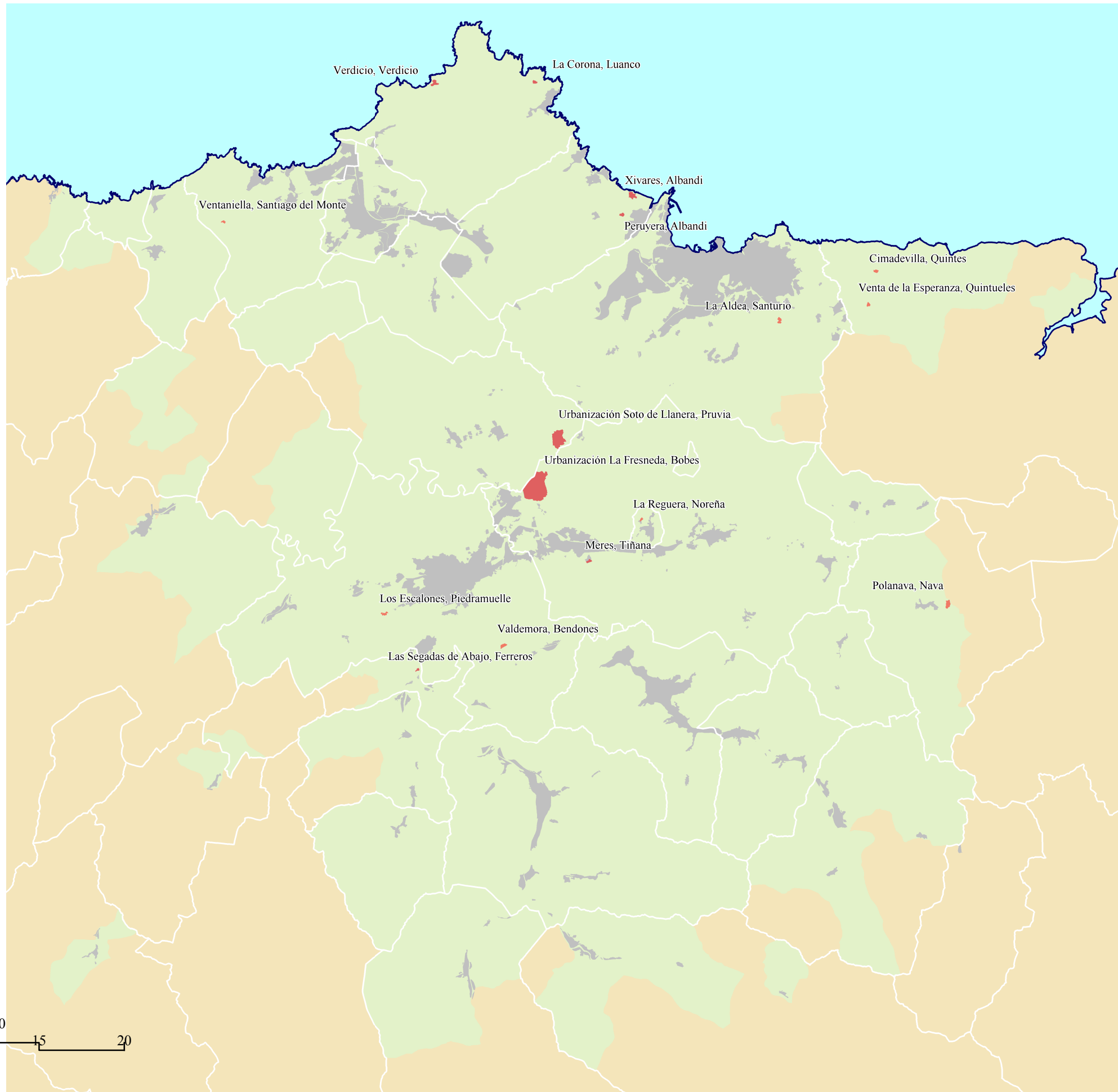
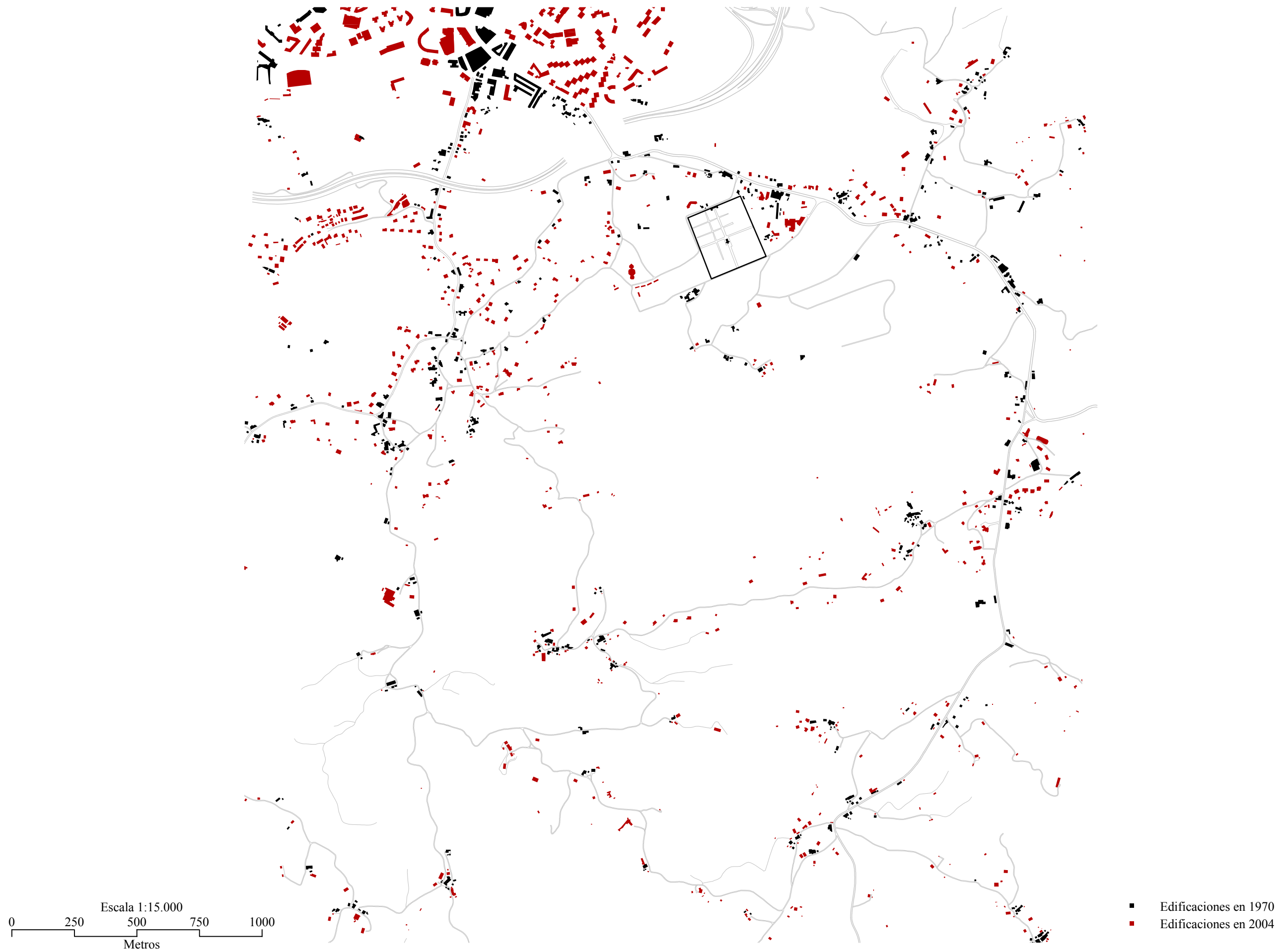


Mapa 89. Las urbanizaciones aisladas del área de estudio



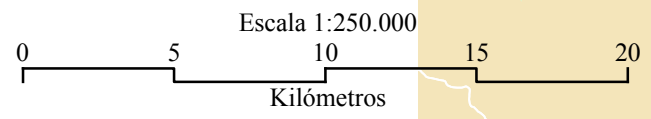
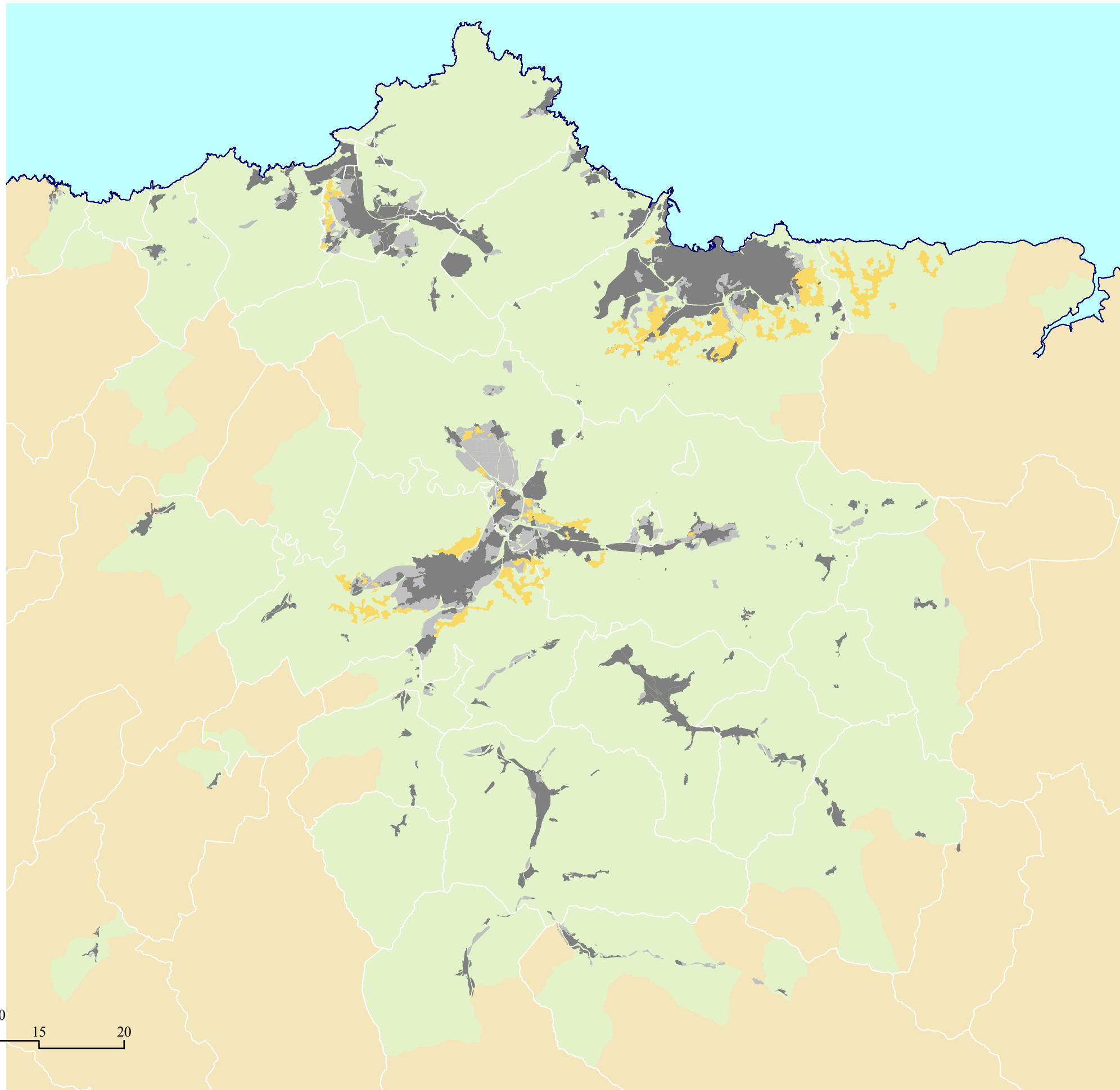
Fuente: Servicio de Cartografía del Principado de Asturias, elaboración propia.

Mapa 90. La evolución de la ocupación del suelo en el entorno periurbano de Oviedo (Manjoya y Cruces) (1970-2004)



Fuente: Servicio de Cartografía del Principado de Asturias, elaboración propia.

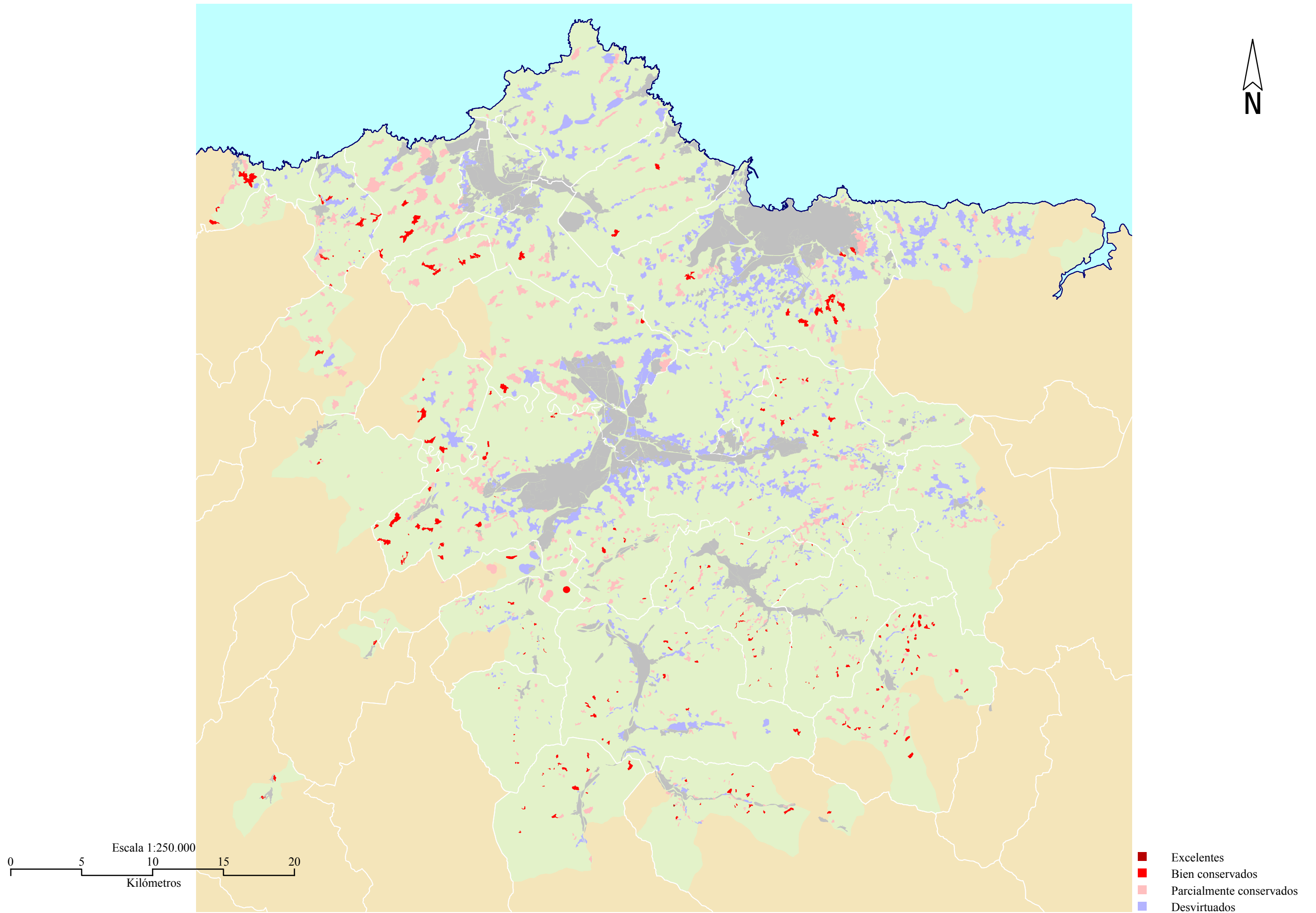
Mapa 91. Los contornos periurbanos del área de estudio



- Suelo urbano
- Suelo urbanizable
- Contornos perirurbanos

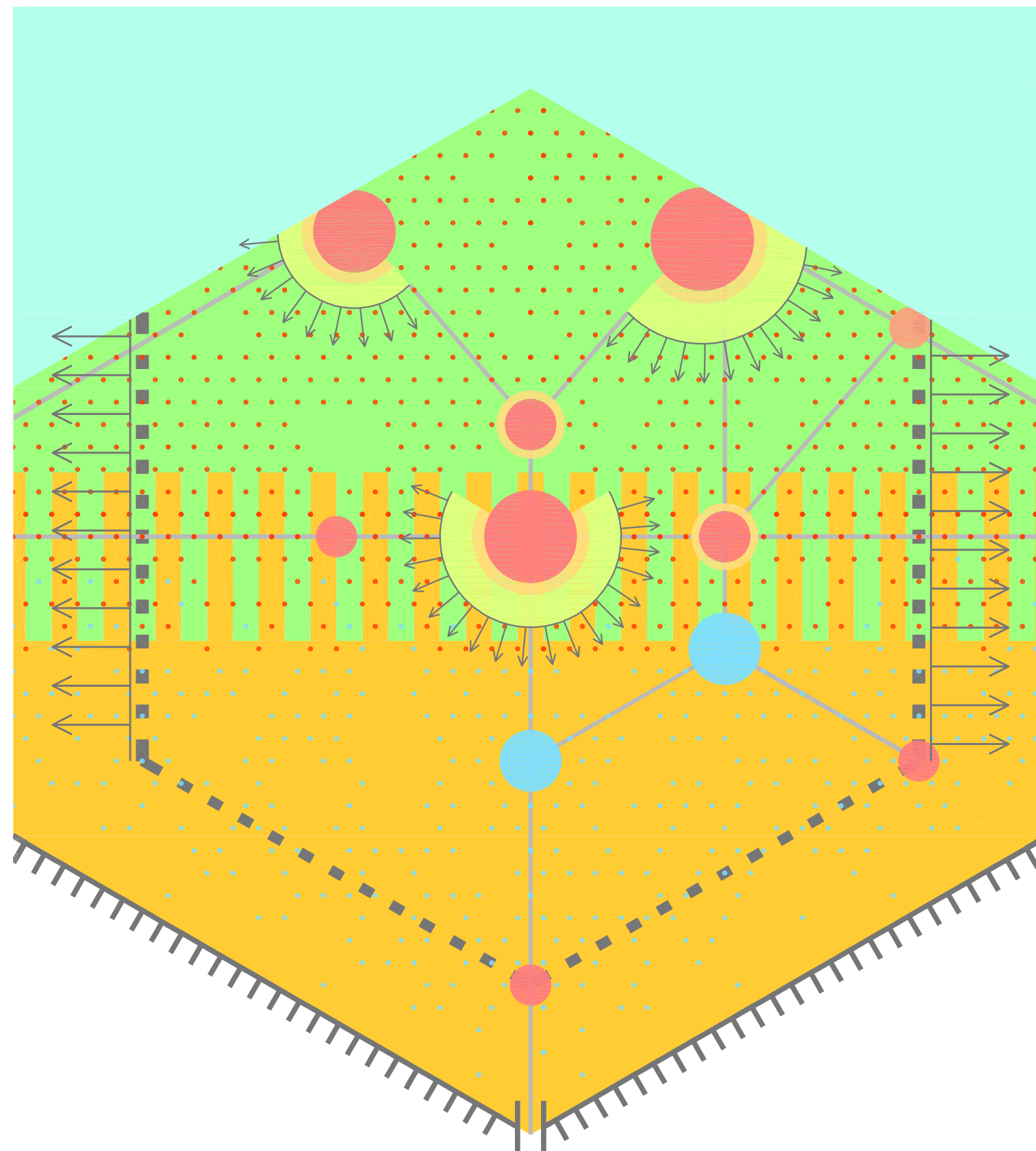
Fuente: Servicio de Cartografía del Principado de Asturias, elaboración propia.

Mapa 92. Los núcleos rurales del área de estudio, según su nivel de conservación



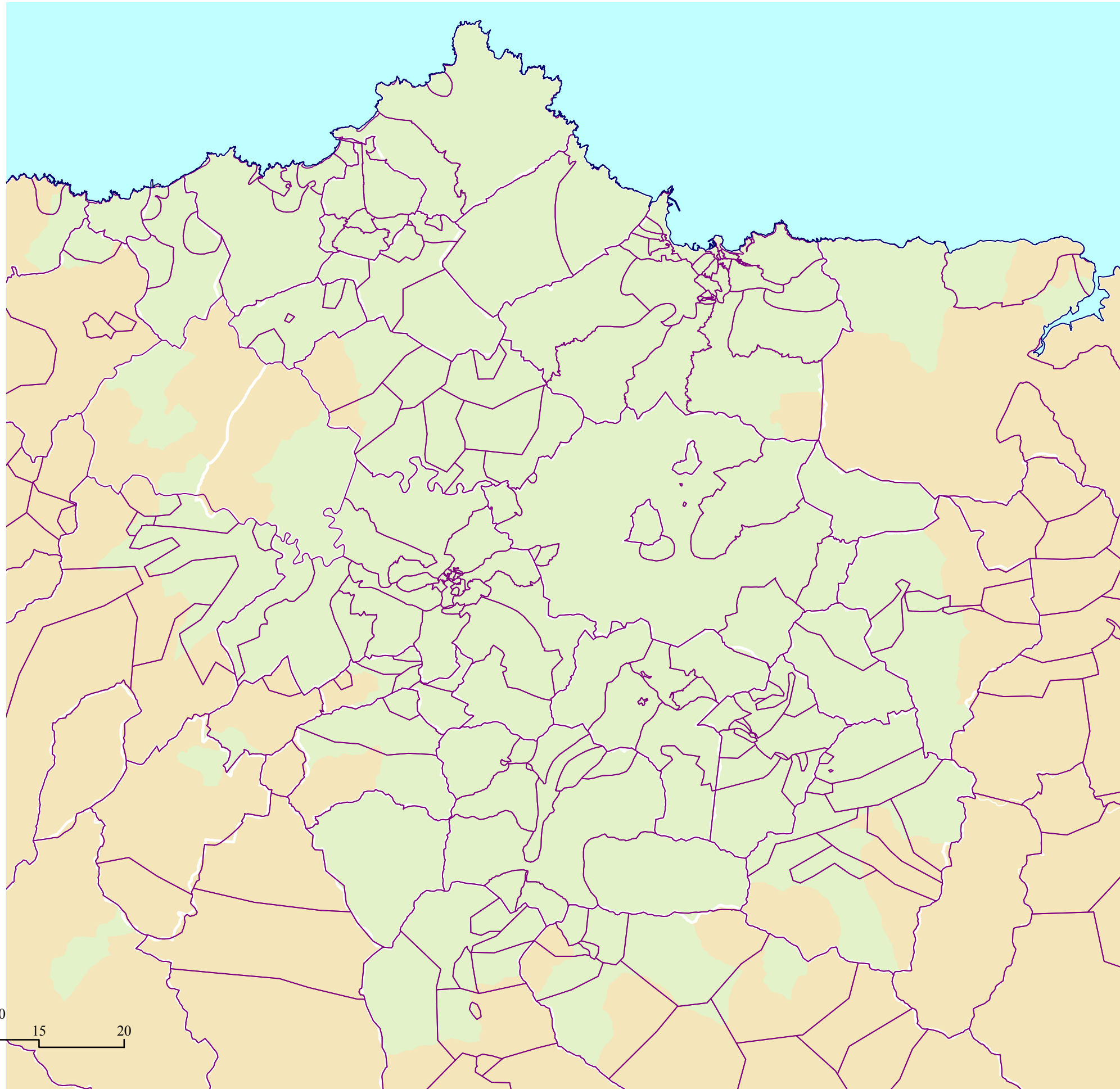
Fuente: Franco Taboada *et al.* (2007), *Catálogo de los Núcleos Rurales de Asturias*, Servicio de Cartografía del Principado de Asturias, elaboración propia.

Mapa 93. Mapa-modelo del poblamiento del Área Metropolitana de Asturias



- ■ ■ Límite del Área Metropolitana de Asturias
- Polo metropolitano en expansión/reestructuración
- Núcleo rural en crecimiento/regresión
- Áreas de suelo urbanizable
- Entornos periurbanos

Mapa 94. División del área de estudio según distritos postales



0 5 10 15 20
Escala 1:250.000
Kilómetros

Fuente: Servicio Cartográfico del Principado de Asturias, Instituto Geográfico Maniconal, elaboración propia.