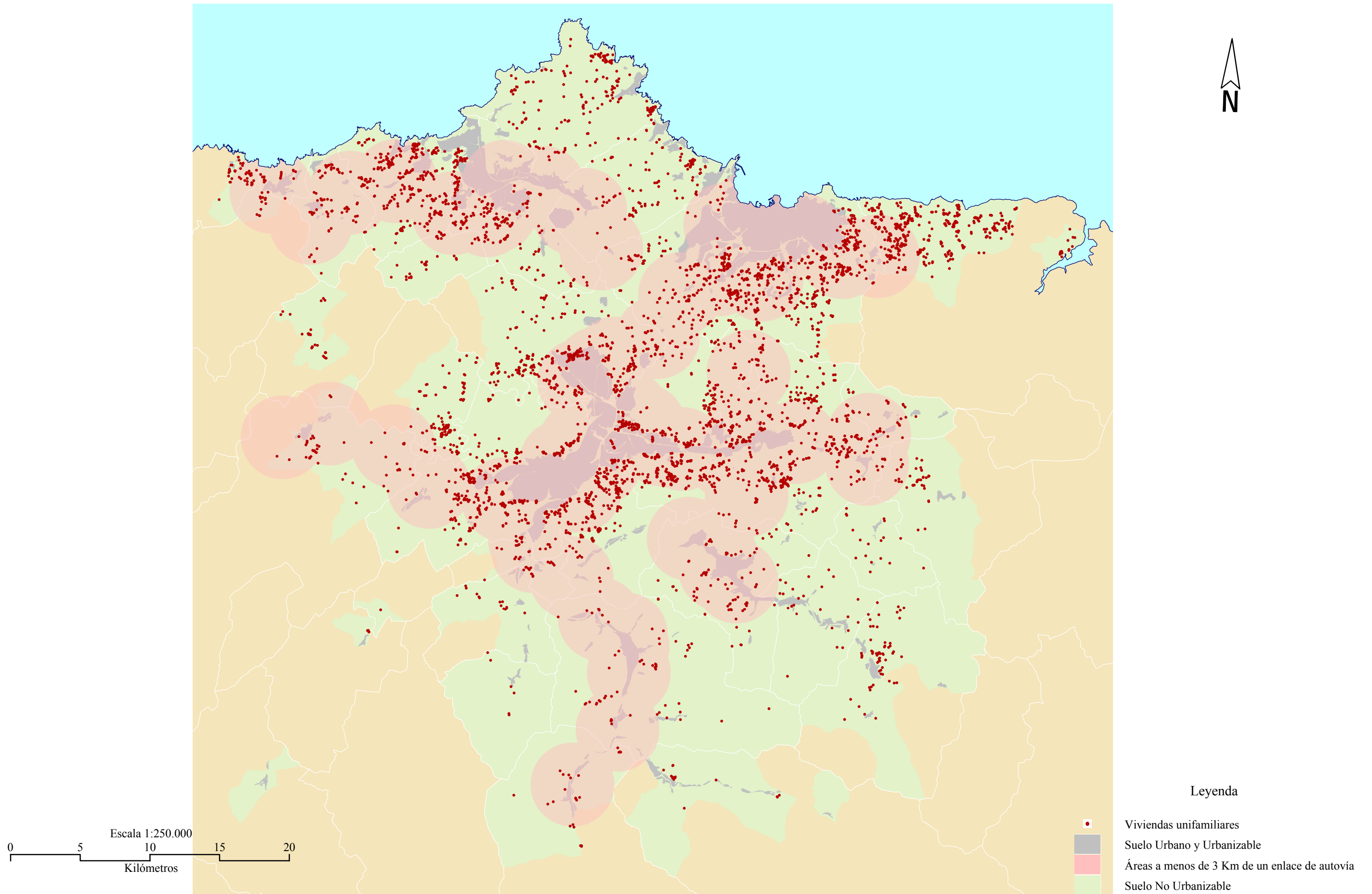
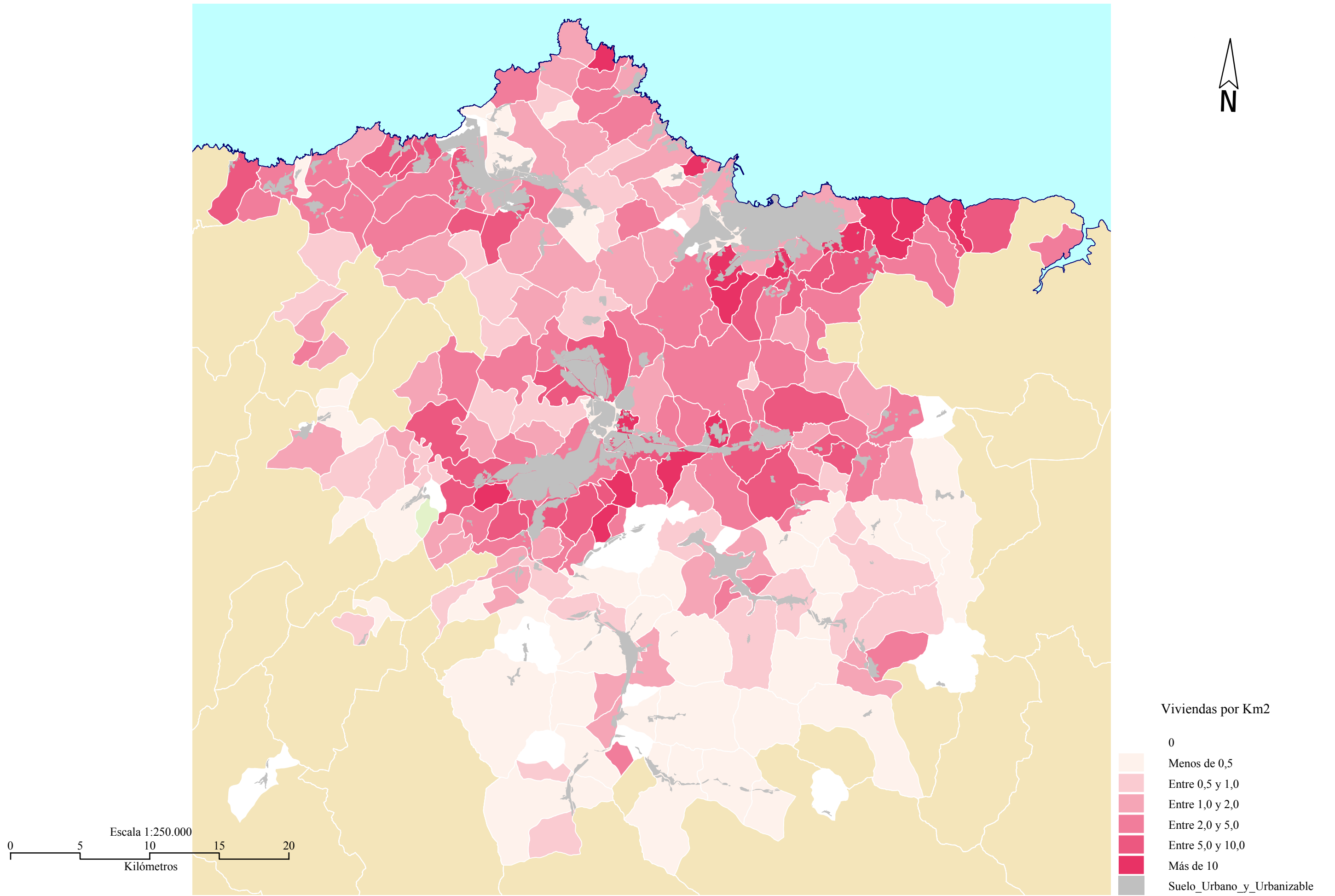


Mapa 66. Emplazamiento de las viviendas unifamiliares construidas en suelo no urbanizable entre 1995 y 2007.



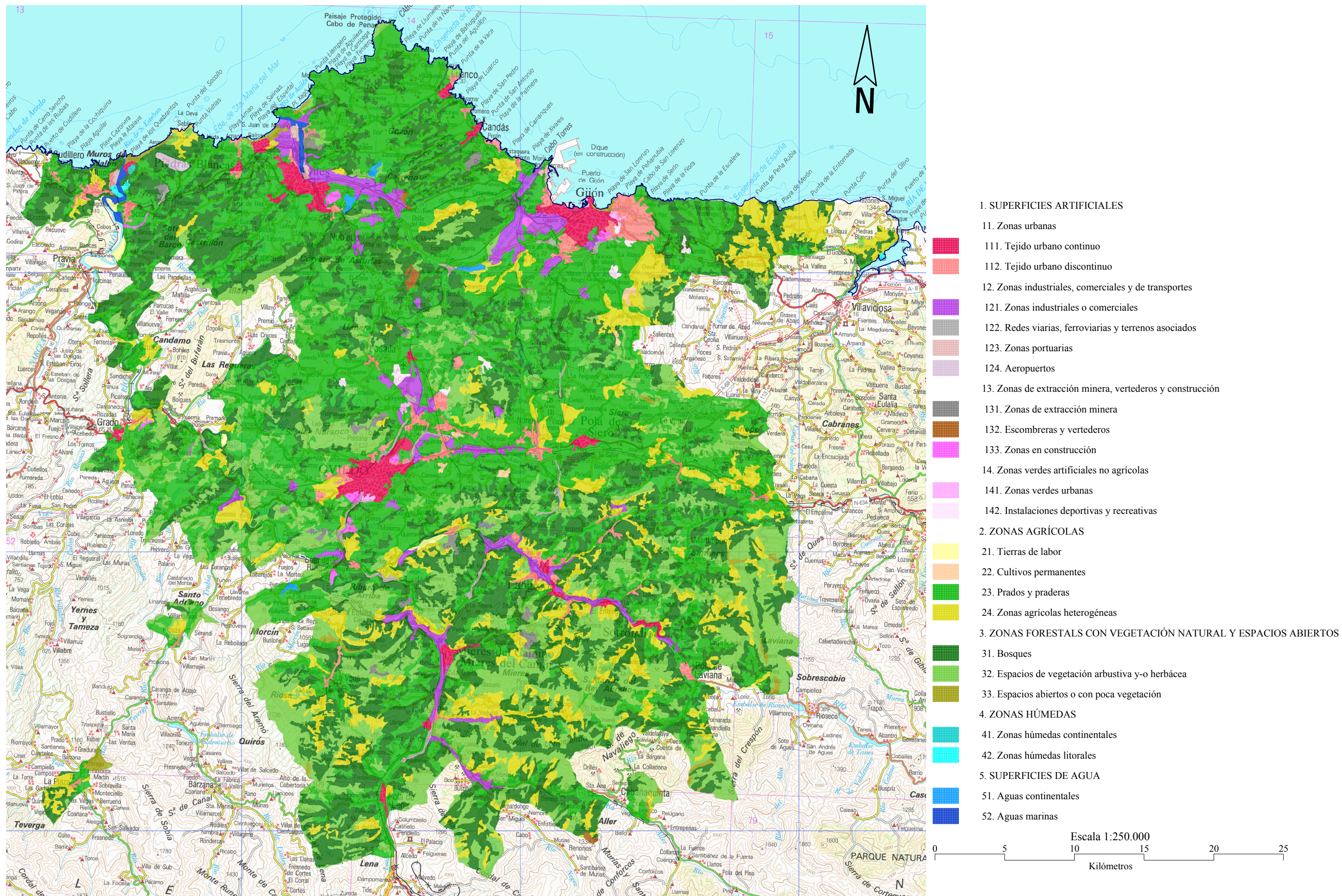
Fuente: Centro de Cartografía del Principado de Asturias, MTA 1:5.000 (1ª Edición), Ortofotografía PNOA 2007, elaboración propia.

Mapa 67. Densidad de viviendas unifamiliares en Suelo No Urbanizable construidas entre 1995 y 2007, por parroquias



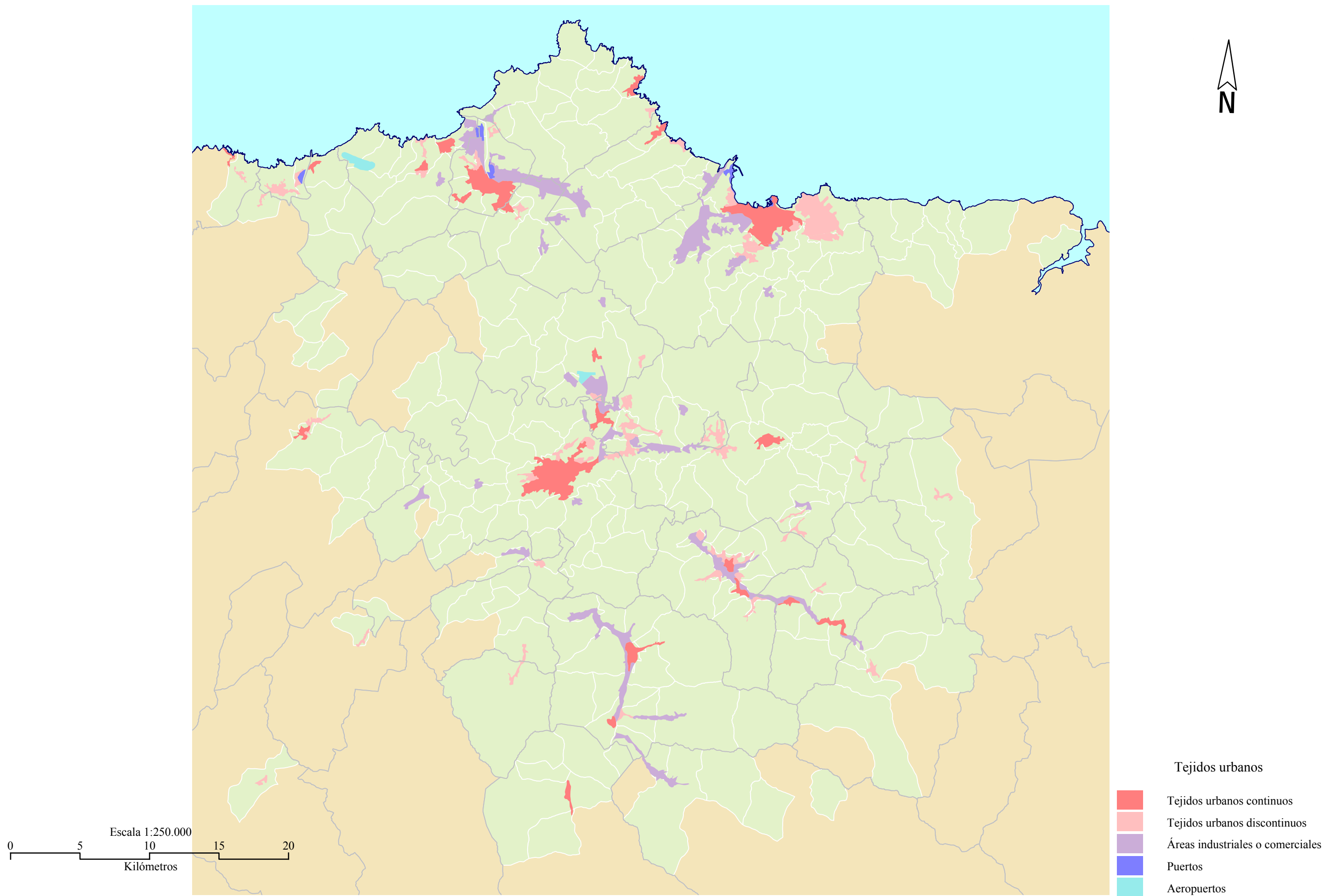
Fuente: Centro de Cartografía del Principado de Asturias, MTA 1:5.000 (1ª Edición), Ortofotografía PNOA 2007, elaboración propia.

Mapa 70. Cobertura del suelo en el área de estudio, según CORINE Land Cover (2006)



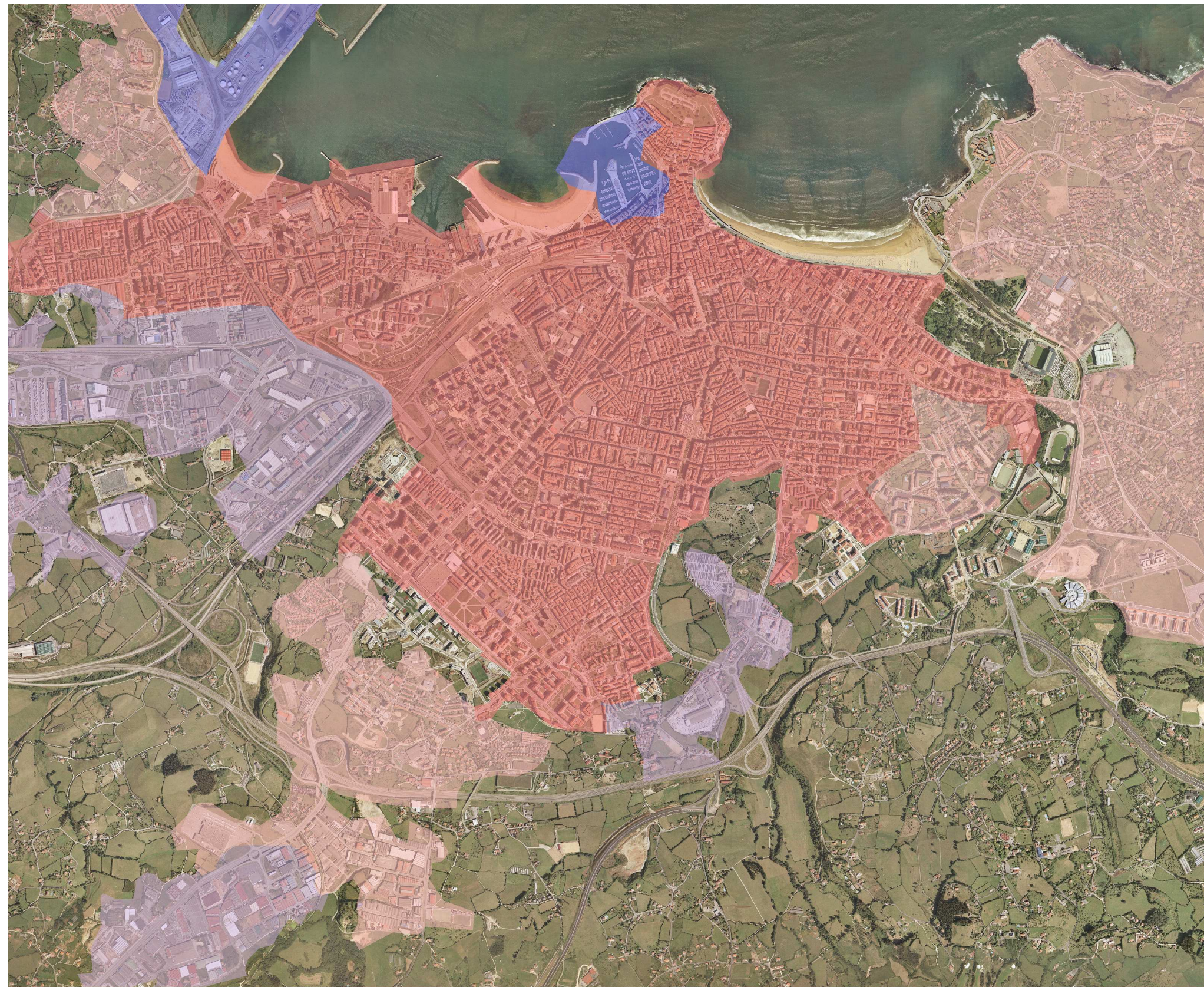
Fuente: IGN, Mpa Provincial de Asturias 1:200.000, CORINE Land Cover 2006, Centro de Cartografía del Principado de Asturias, elaboración propia.

Mapa 71. Los grandes tejidos urbanos en el área de estudio, según CORINE Land Cover (2000)







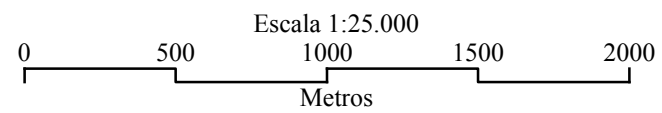
Fuente: Agencia Europea de Medio Ambiente, CORINE Land Cover 2000, Centro de Cartografía del Principado de Asturias, elaboración propia.

Mapa 72. Gijón según CORINE Land Cover (2000)



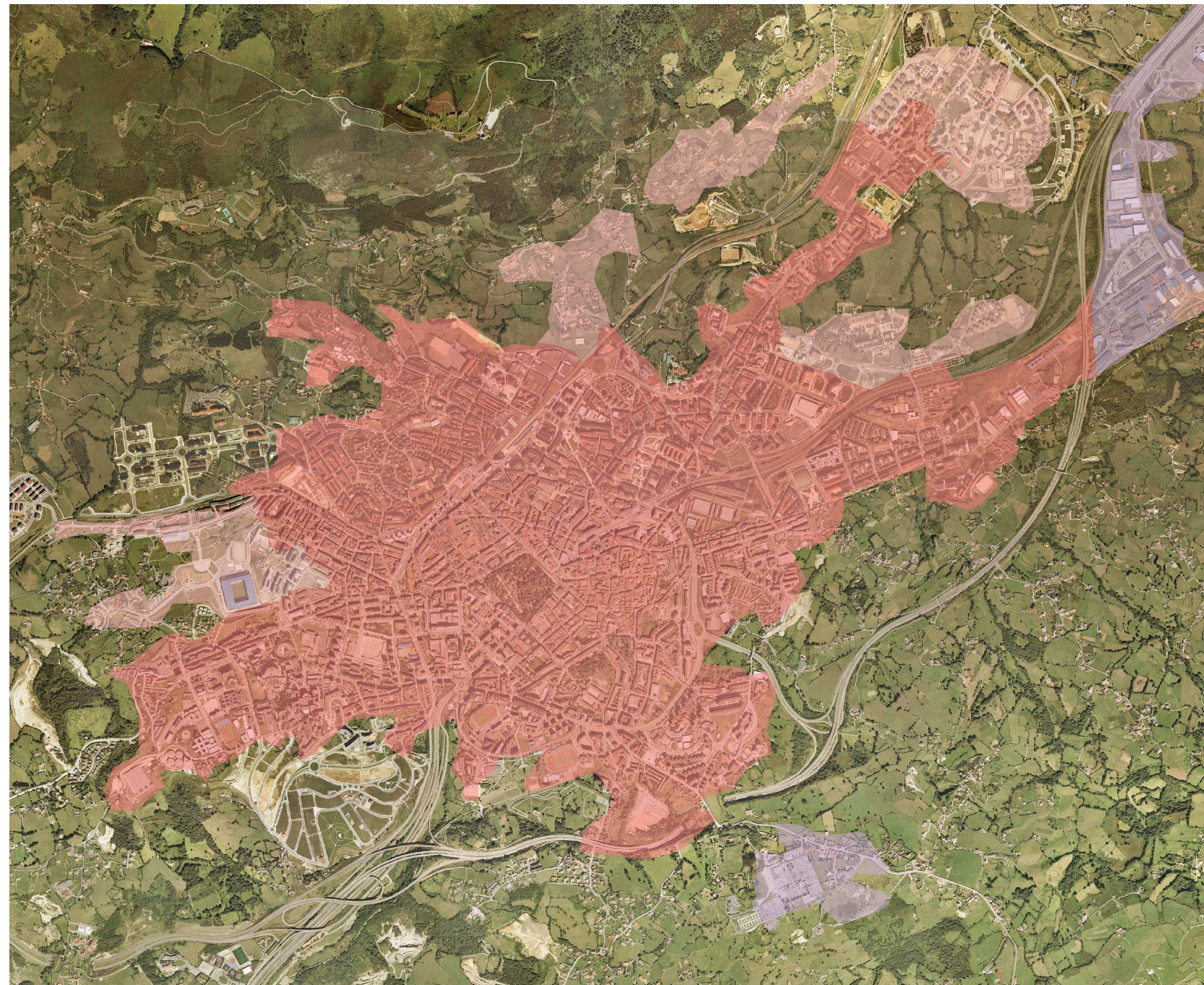
Tejidos urbanos

-  Tejidos urbanos continuos
-  Tejidos urbanos discontinuos
-  Áreas industriales o comerciales
-  Puertos



Fuente: Agencia Europea de Medio Ambiente, CORINE Land Cover 2000, Centro de Cartografía del Principado de Asturias, Ortofoto 2003, elaboración propia.

Mapa 73. Oviedo según CORINE Land Cover (2000)



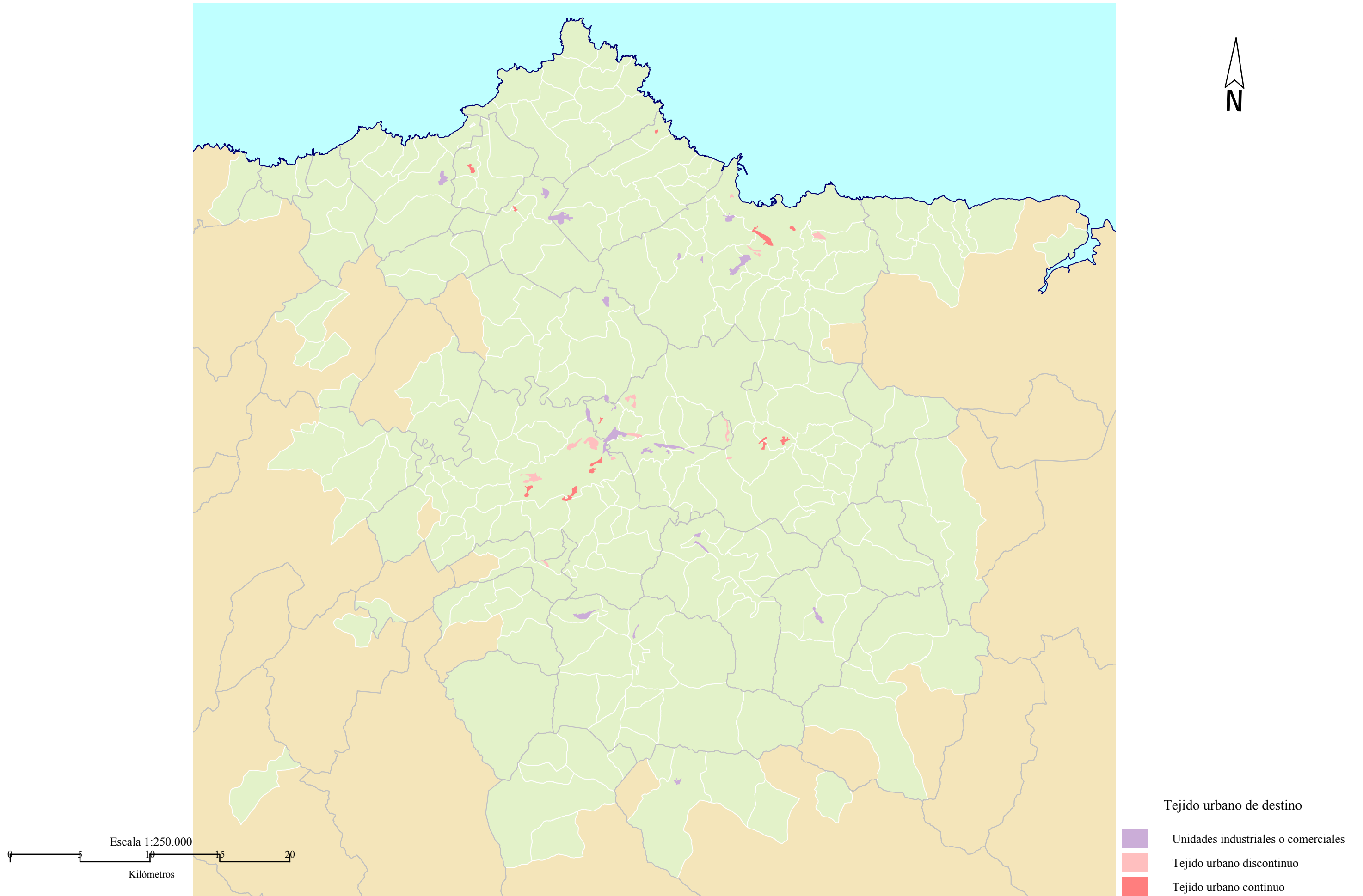
Escala 1:25.000
0 500 1000 1500 2000
Metros

Tejidos urbanos

- Tejidos urbanos continuos
- Tejidos urbanos discontinuos
- Áreas industriales o comerciales

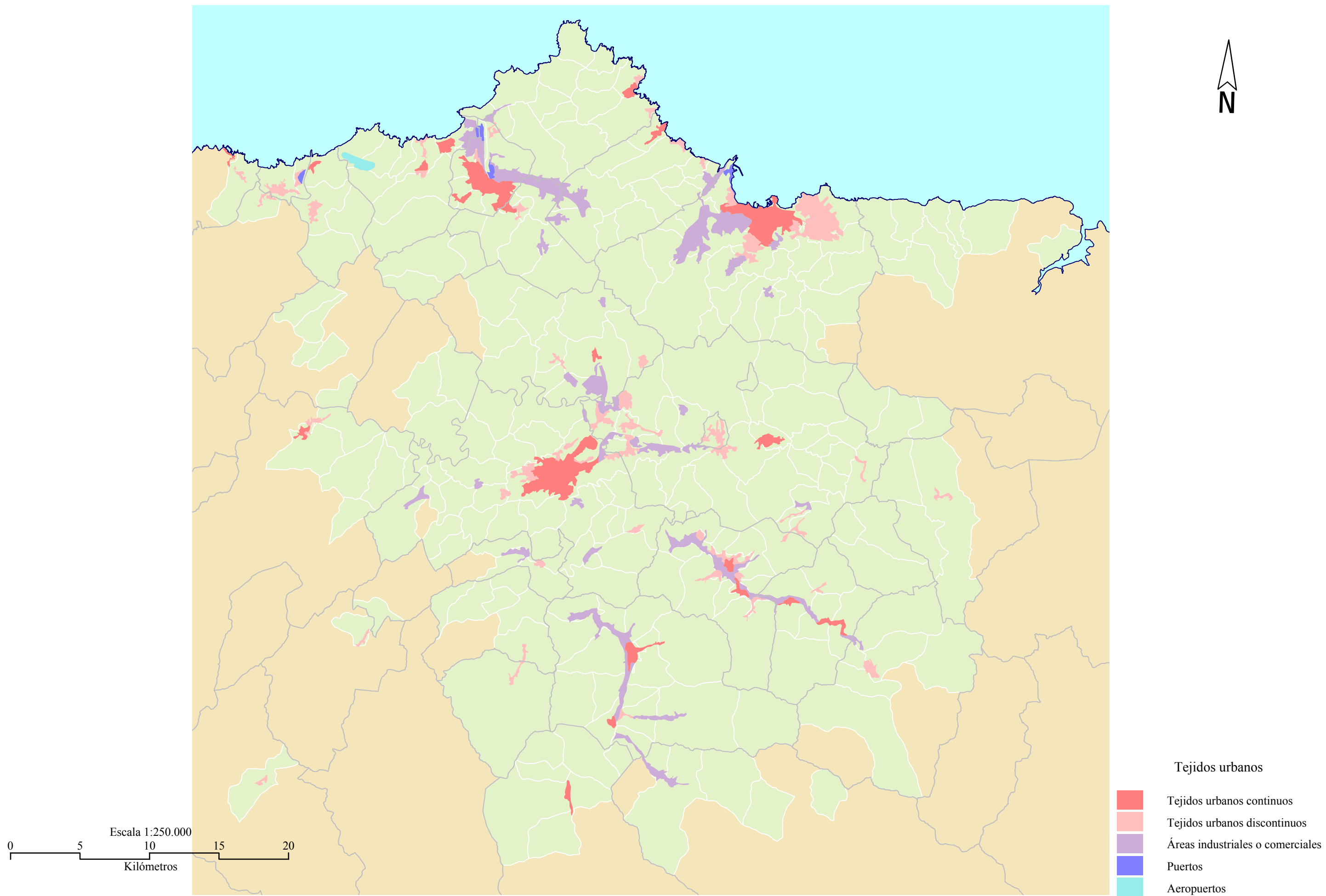
Fuente: Agencia Europea de Medio Ambiente, CORINE Land Cover 2000, Centro de Cartografía del Principado de Asturias, Ortofoto 2003, elaboración propia.

Mapa 74. Los cambios en los grandes tejidos urbanos del área de estudio, según CORINE Land Cover Changes (1990-2000)



Fuente: Agencia Europea de Medio Ambiente, CORINE Land Cover Changes 1990-2000, Centro de Cartografía del Principado de Asturias, elaboración propia.

Mapa 75. Los grandes tejidos urbanos en el área de estudio, según CORINE Land Cover (2006)



Fuente: Agencia Europea de Medio Ambiente, CORINE Land Cover 2000, Centro de Cartografía del Principado de Asturias, elaboración propia.