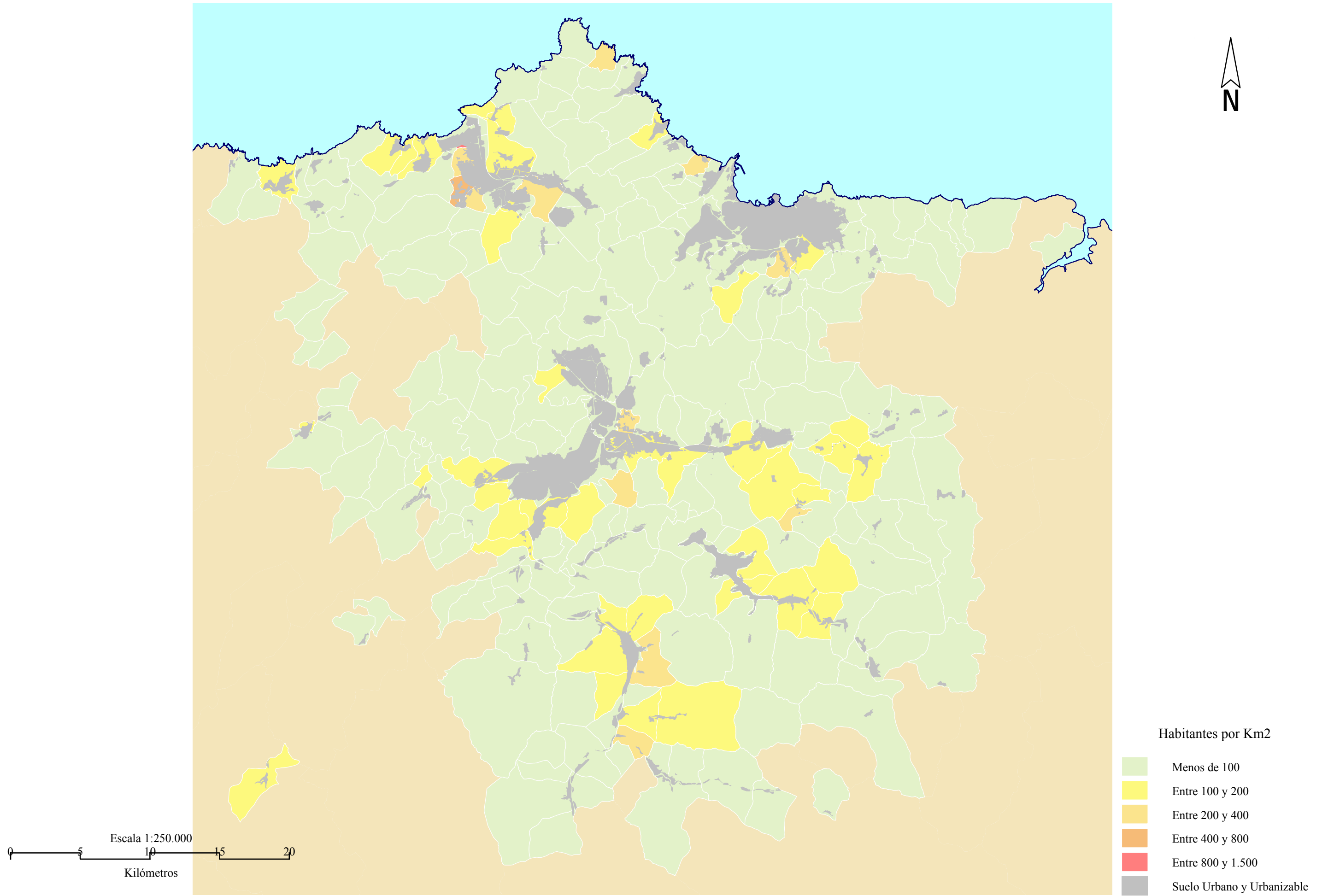
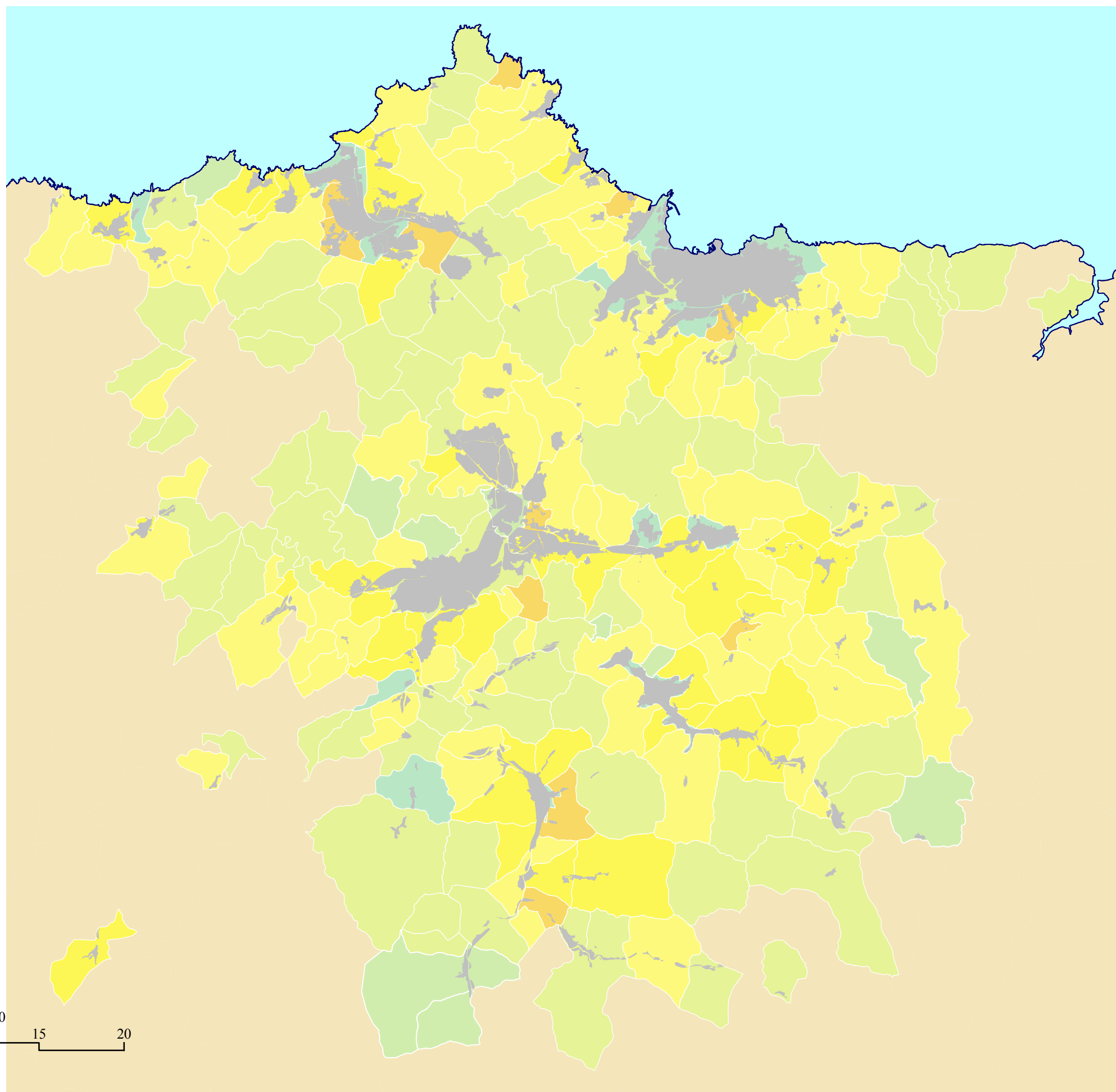


Mapa 50. Densidad de población rural por parroquias del área de estudio (2001)



Fuente: SADEI, Nomenclátor de Población, Centro de Cartografía del Principado de Asturias, elaboración propia.

Mapa 51. Densidad de población rural por parroquias del área de estudio (2001) (leyenda alternativa)



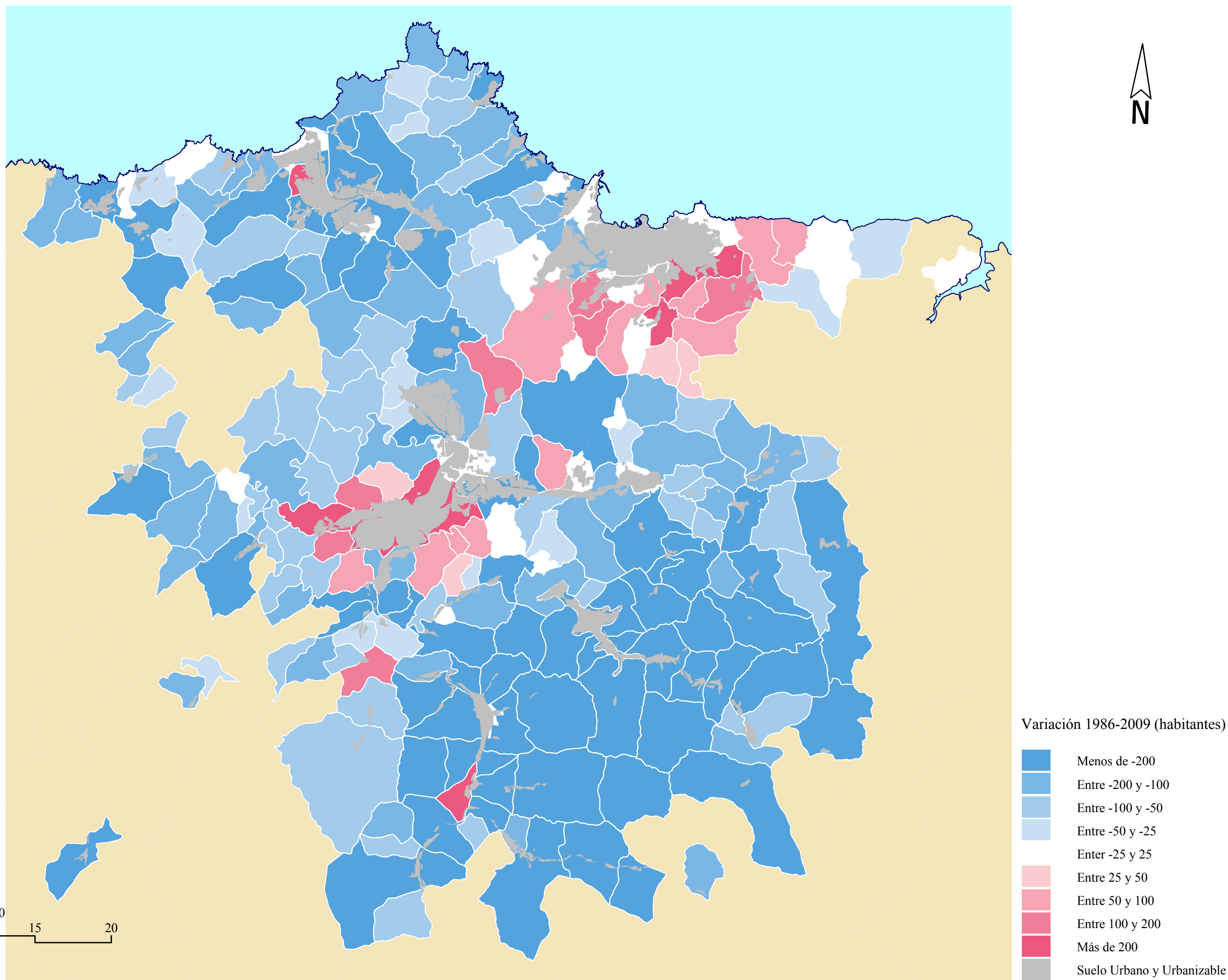
Habitantes por Km2

- Menos de 10
- Entre 10 y 20
- Entre 20 y 50
- Entre 50 y 100
- Entre 100 y 200
- Entre 200 y 1.500
- Suelo Urbano y Urbanizable

Escala 1:250.000
0 5 10 15 20
Kilómetros

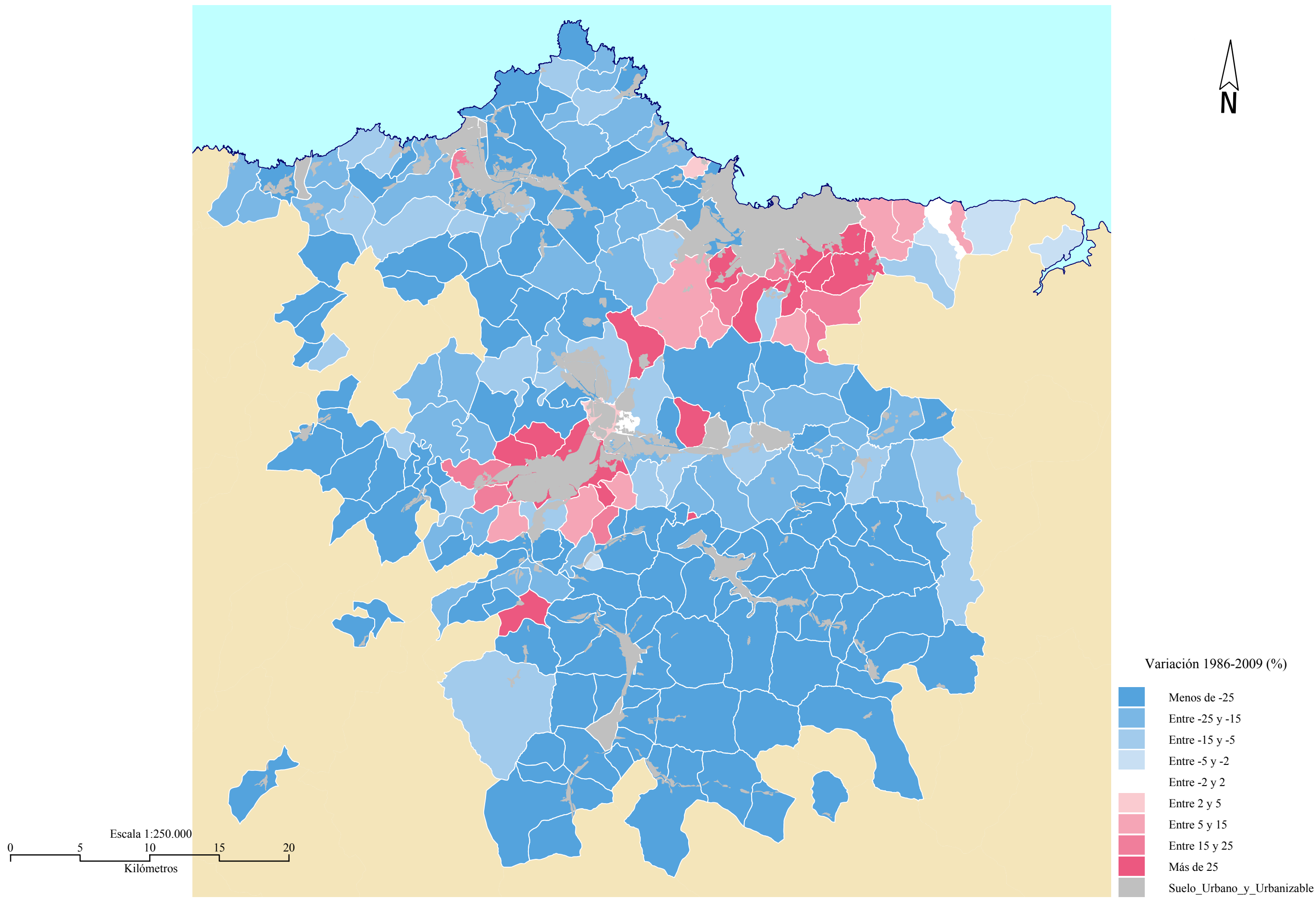
Fuente: SADEI, Nomenclátor de Población, Centro de Cartografía del Principado de Asturias, elaboración propia.

Mapa 52. Dinámica demográfica en las áreas no urbanas en valores absolutos, por parroquias (1986-2009)



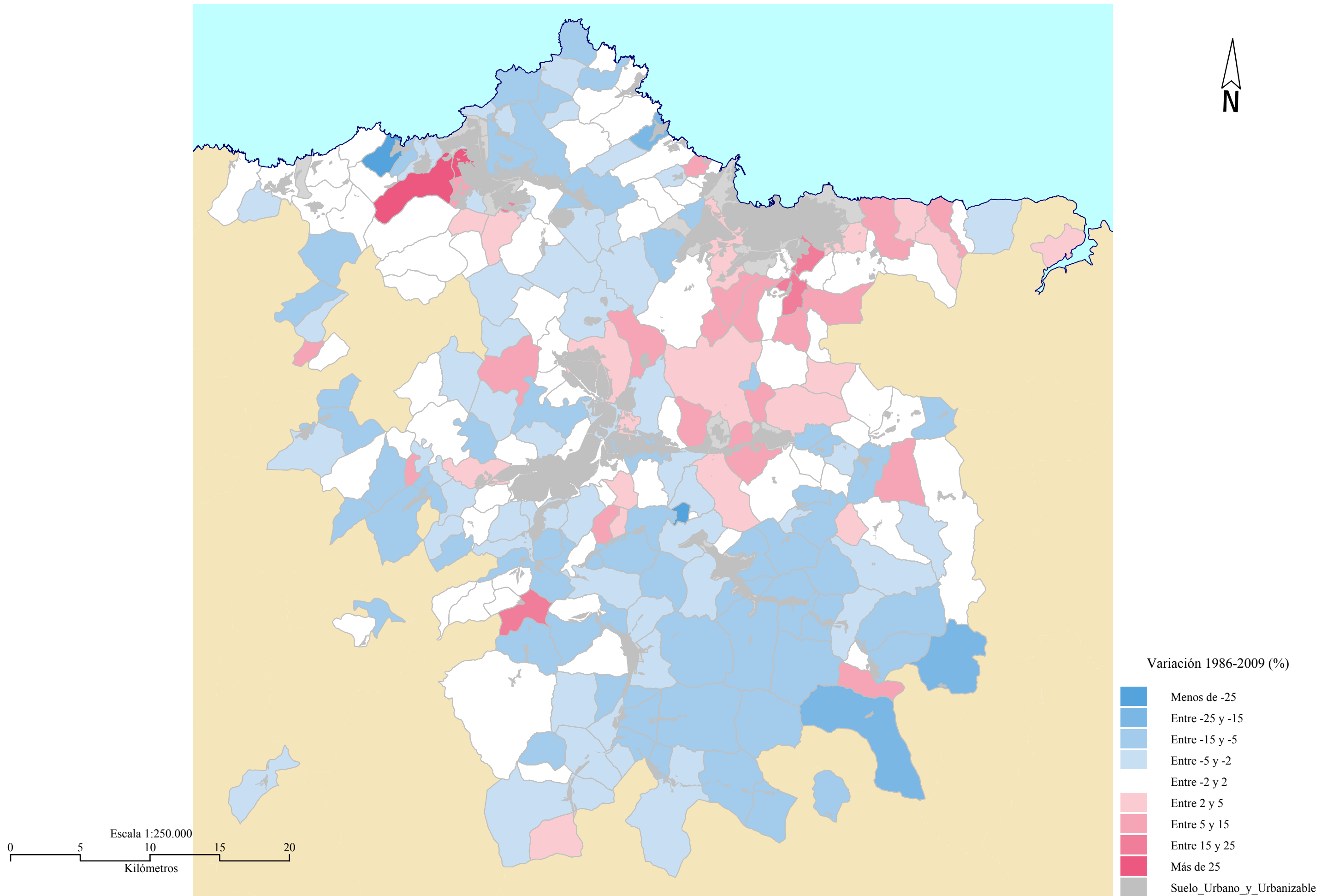
Fuente: SADEI, Nomenclátors de Población, Centro de Cartografía del Principado de Asturias, elaboración propia.

Mapa 53. Dinámica demográfica en las áreas no urbanas en porcentaje, por parroquias (1986-2009)



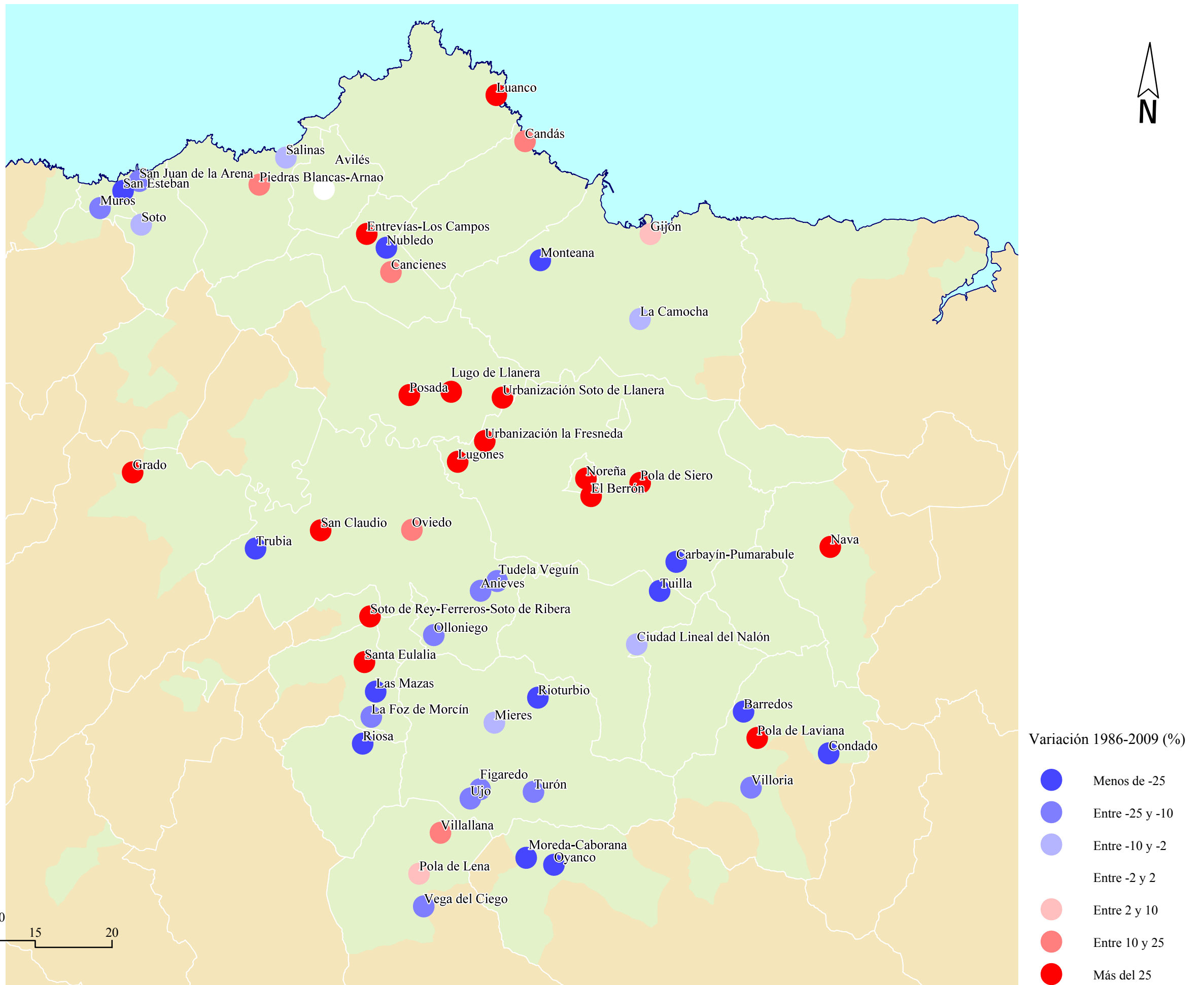
Fuente: SADEI, Nomenclátors de Población, Centro de Cartografía del Principado de Asturias, elaboración propia.

Mapa 54. Dinámica demográfica en las áreas no urbanas en porcentaje, por parroquias (2006-2009)



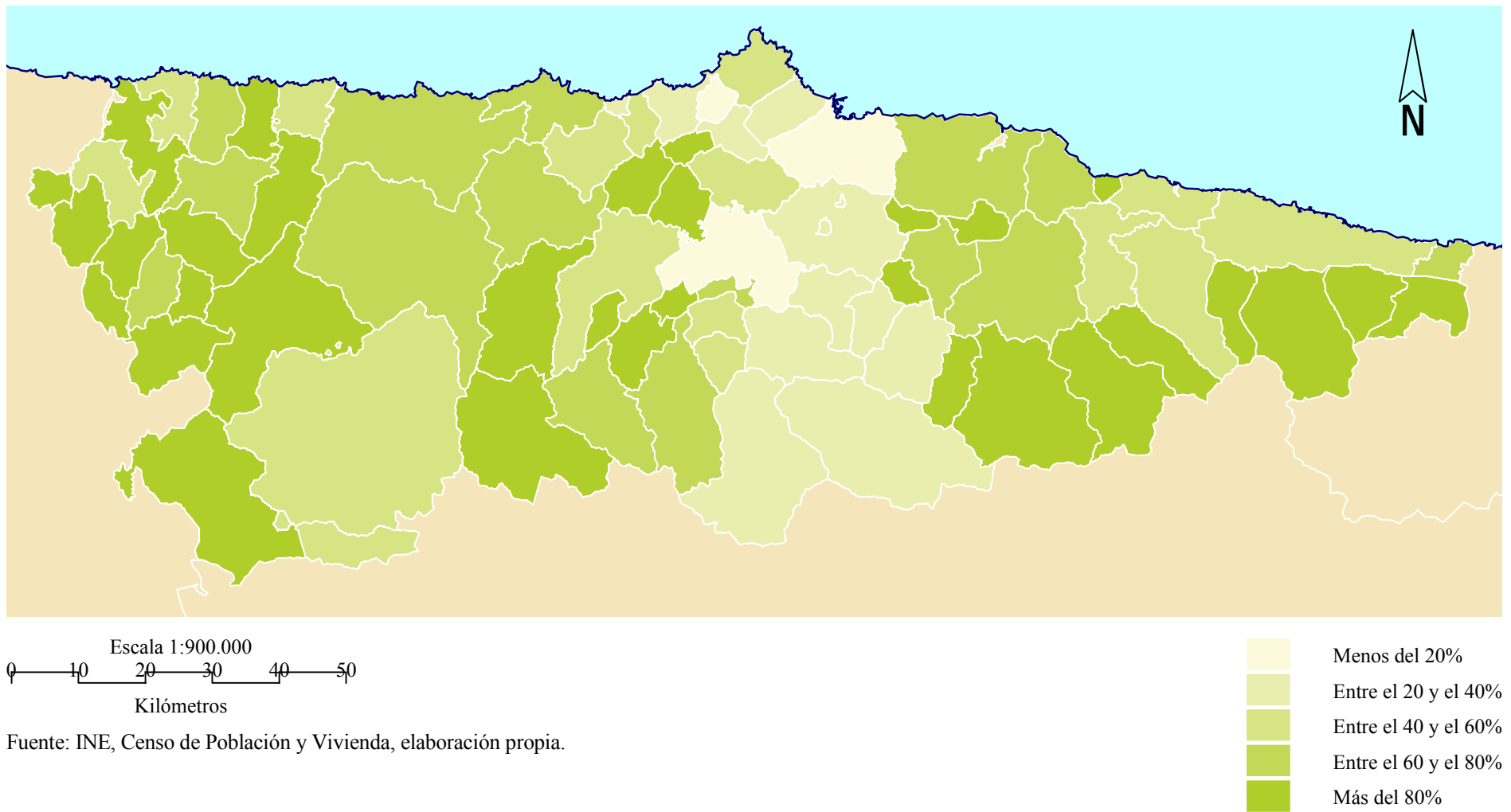
Fuente: SADEI, Nomenclátors de Población, Centro de Cartografía del Principado de Asturias, elaboración propia.

Mapa 55. Dinámica demográfica de los núcleos urbanos del área de estudio (1986-2009)

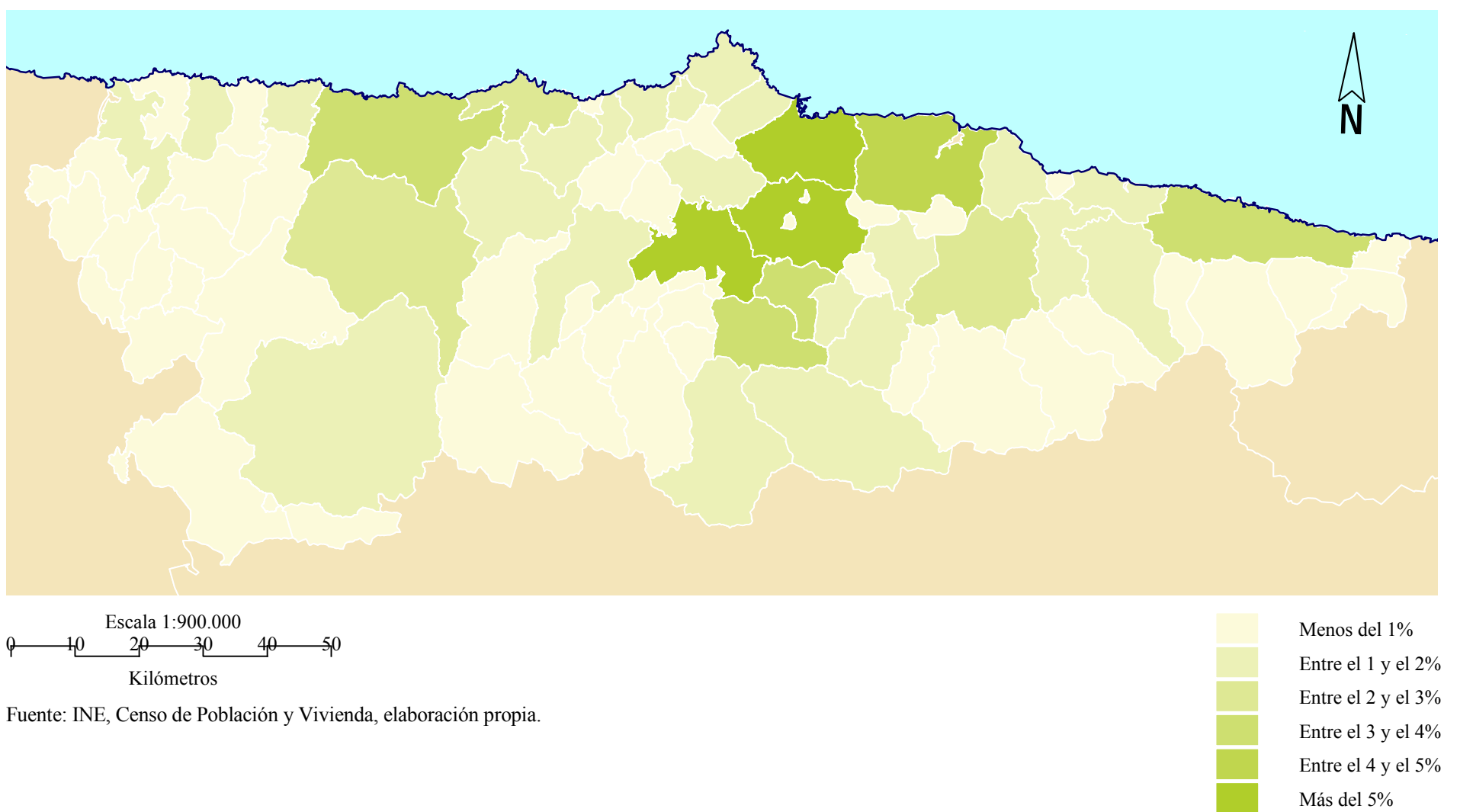


Fuente: SADEI, nomenclátors de población, Servicio de Cartografía del Principado de Asturias, elaboración propia.

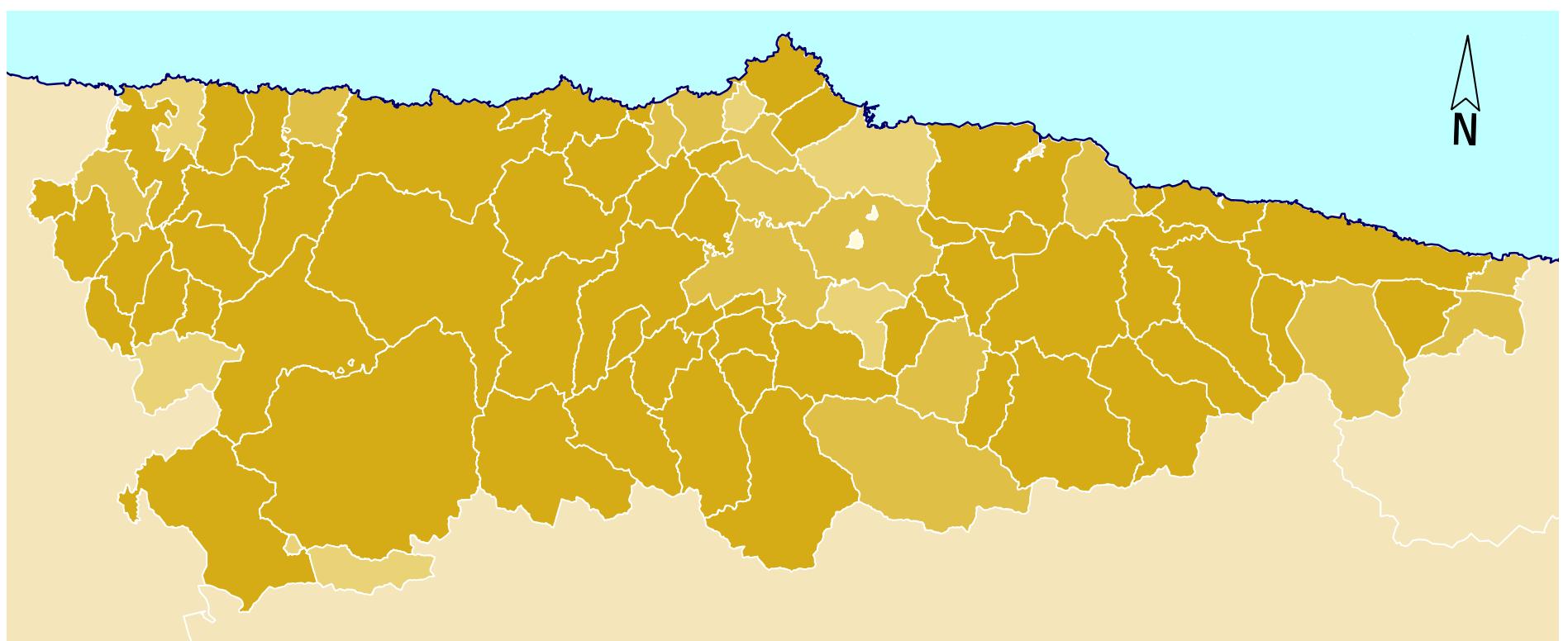
Mapa 56. Viviendas unifamiliares sobre el total de viviendas del concejo, en porcentaje (2001)



Mapa 57. Distribución de las viviendas unifamiliares por concejos, en porcentaje sobre el total de Asturias (2001)



Mapa 58. Viviendas unifamiliares en núcleos menores de 500 habitantes y en diseminado, en porcentaje sobre el total de viviendas unifamiliares del concejo (2001)

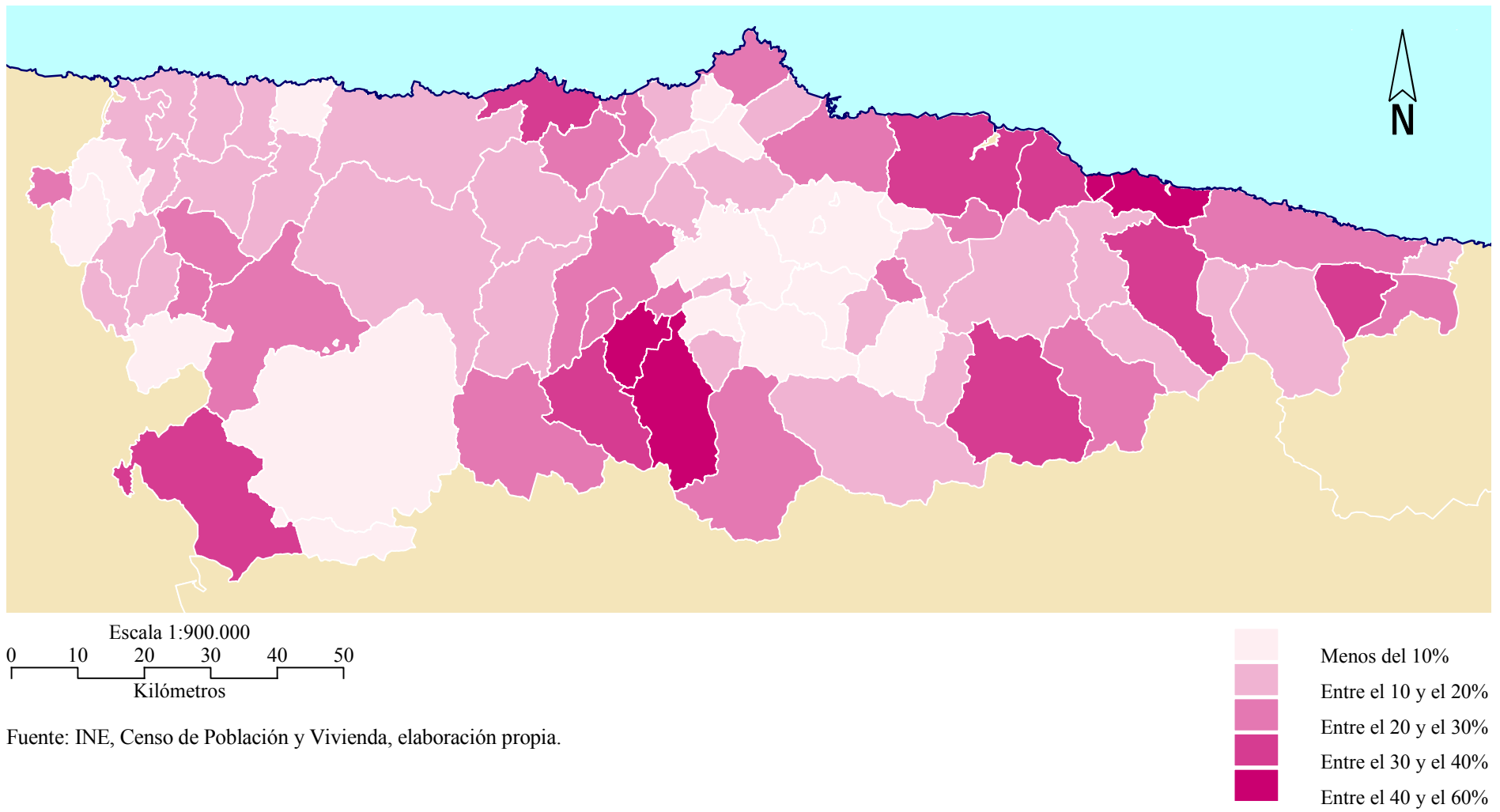


Escala 1:900.000
0 10 20 30 40 50
Kilómetros

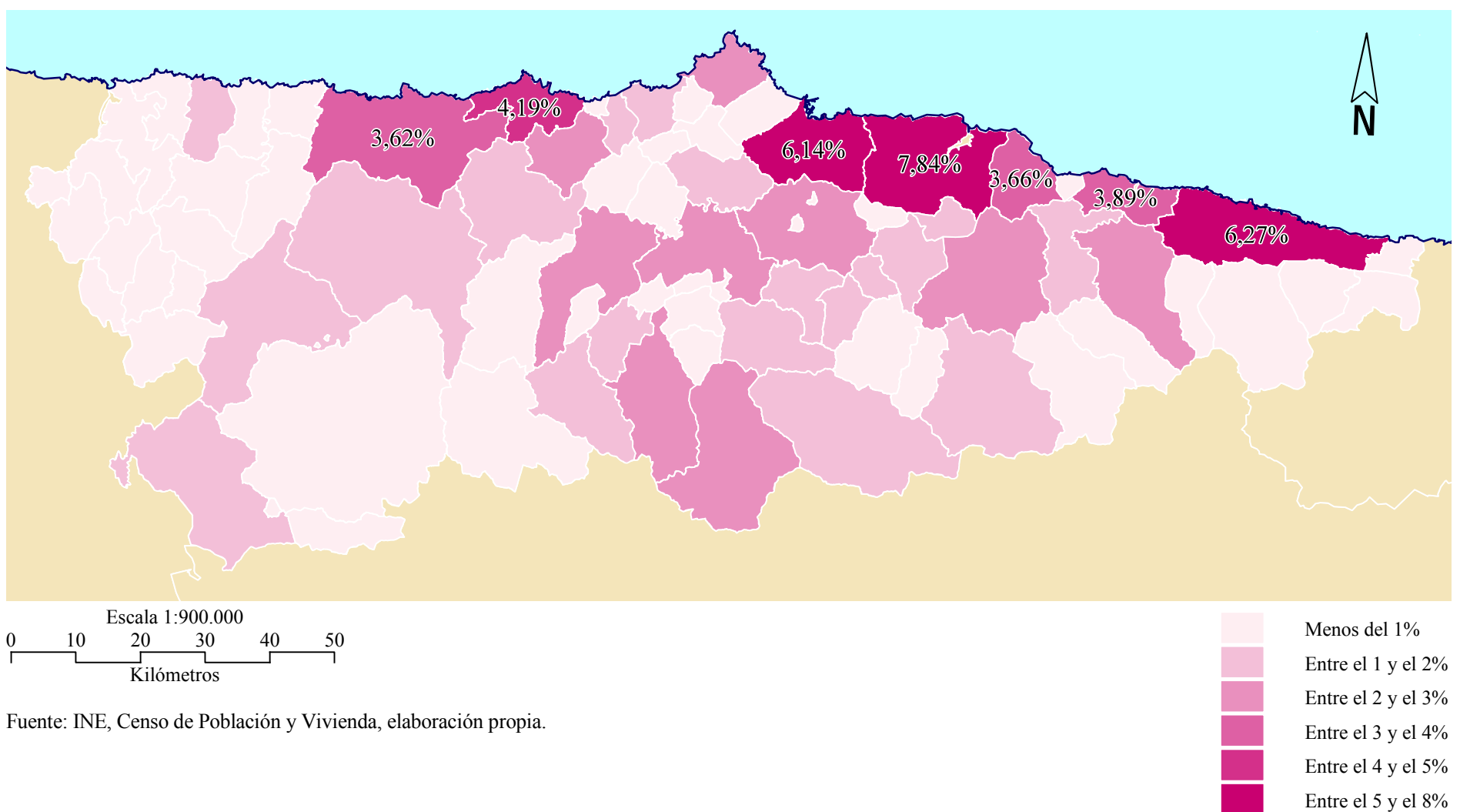
Fuente: INE, Censo de Población y Vivienda, elaboración propia.

- Menos del 20%
- Entre el 20 y el 40%
- Entre el 40 y el 60%
- Entre el 60 y el 90%
- Más del 80%

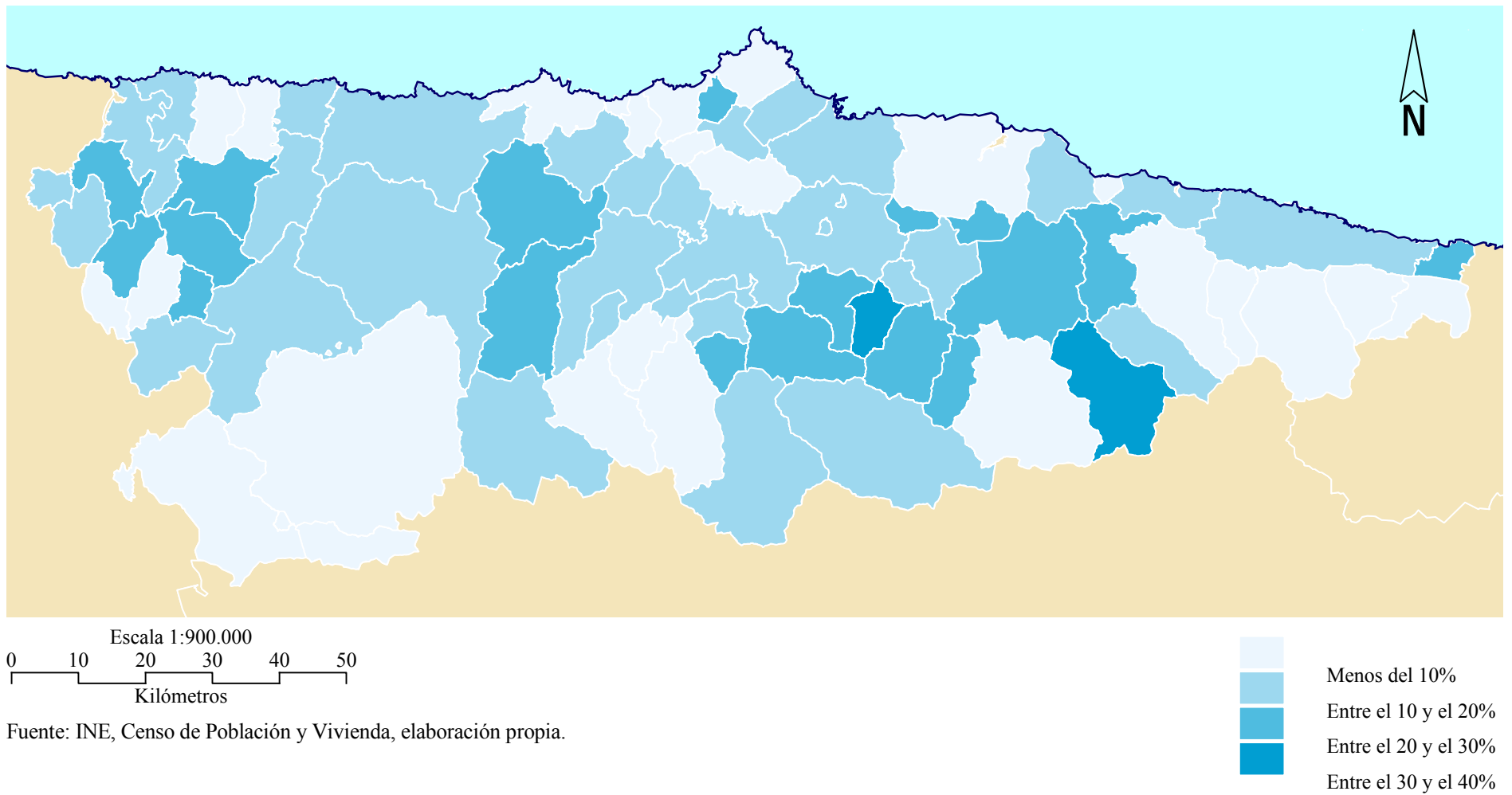
Mapa 59. Viviendas unifamiliares secundarias en porcentaje sobre el total de viviendas unifamiliares del concejo (2001)



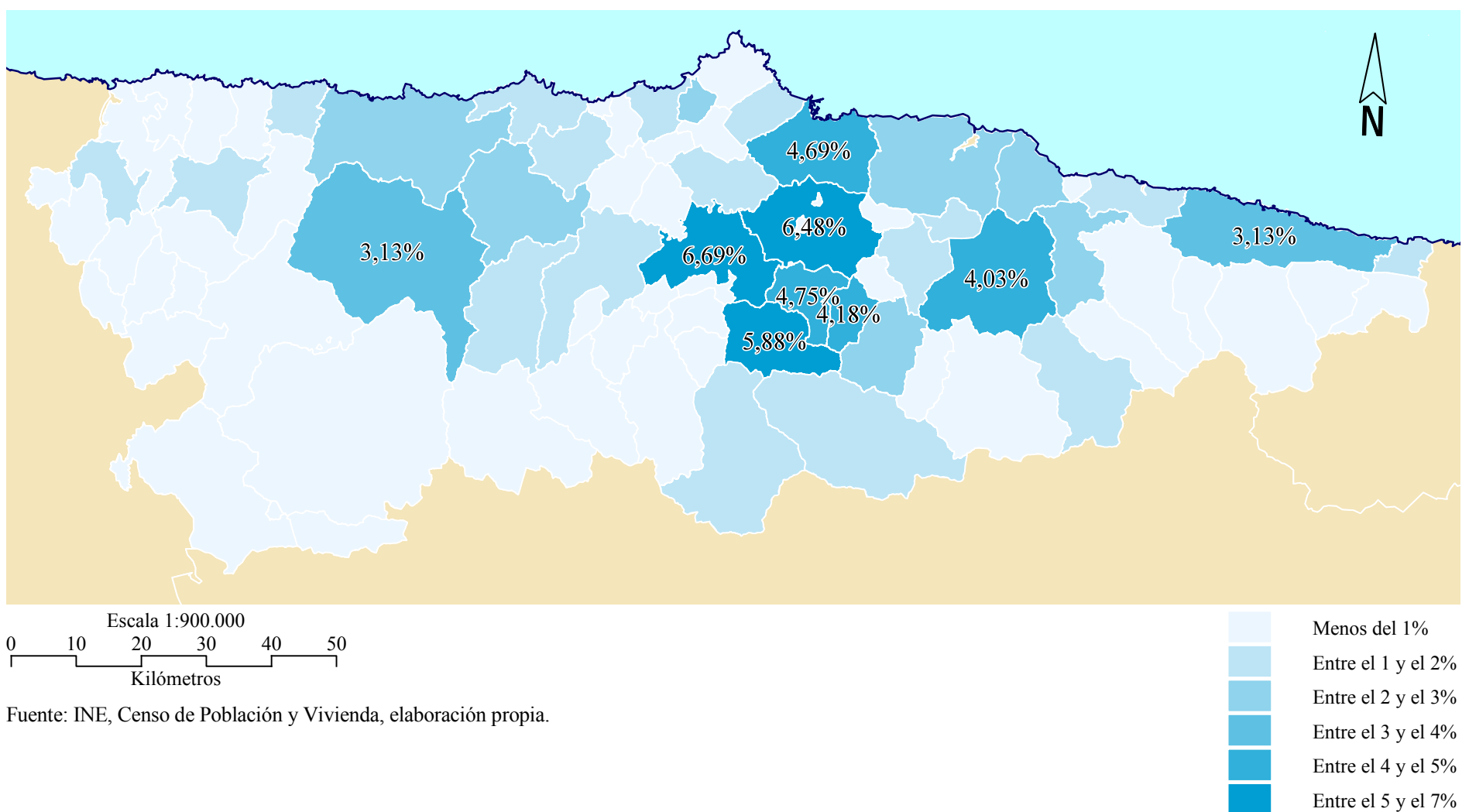
Mapa 60. Viviendas unifamiliares secundarias sobre el total de viviendas unifamiliares secundarias de Asturias, en porcentaje (2001)



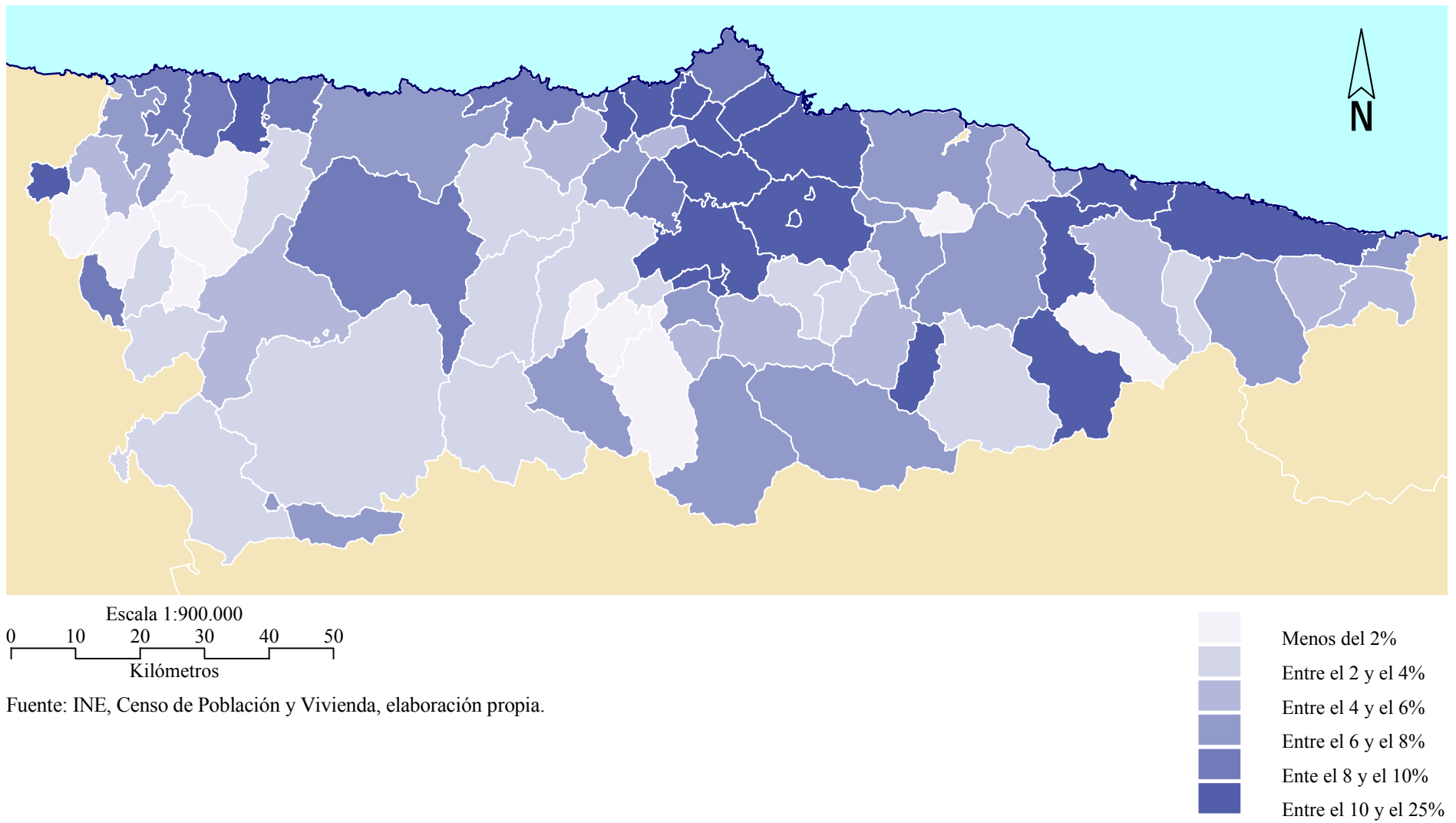
Mapa 61. Viviendas unifamiliares vacías en porcentaje sobre el total de viviendas unifamiliares del concejo (2001)



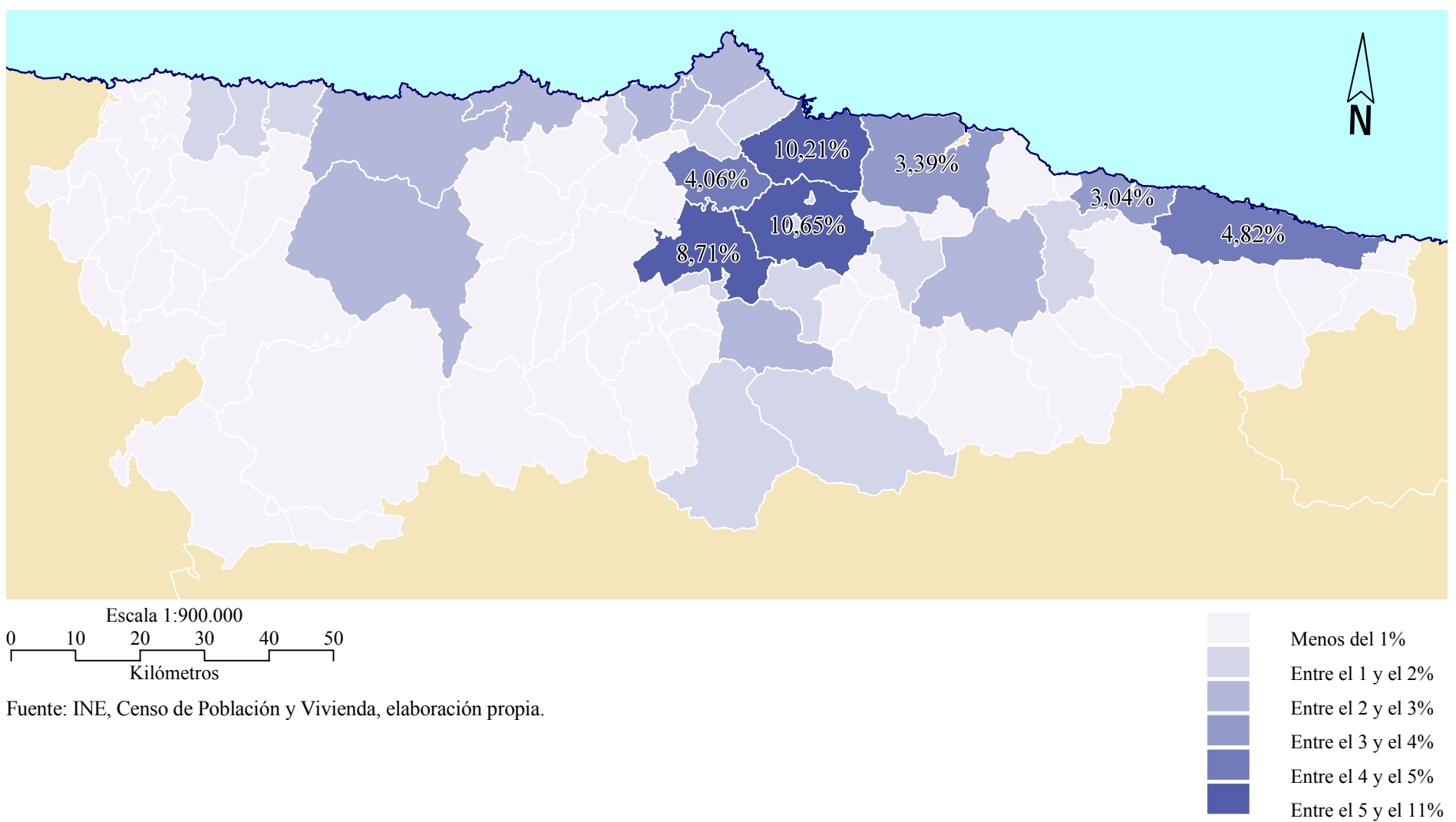
Mapa 62. Viviendas unifamiliares vacías en porcentaje sobre el total de viviendas unifamiliares vacías de Asturias (2001)



Mapa 63. Viviendas unifamiliares construidas entre 1990 y 2001 sobre el total de viviendas unifamiliares del concejo, en porcentaje (2001)



Mapa 64. Viviendas unifamiliares construidas entre 1990 y 2001 sobre el total de viviendas unifamiliares construidas en la misma época en Asturias, en porcentaje (2001)



Mapa 65. Concejos según el año de construcción de la mayor parte de sus viviendas unifamiliares (2001)

