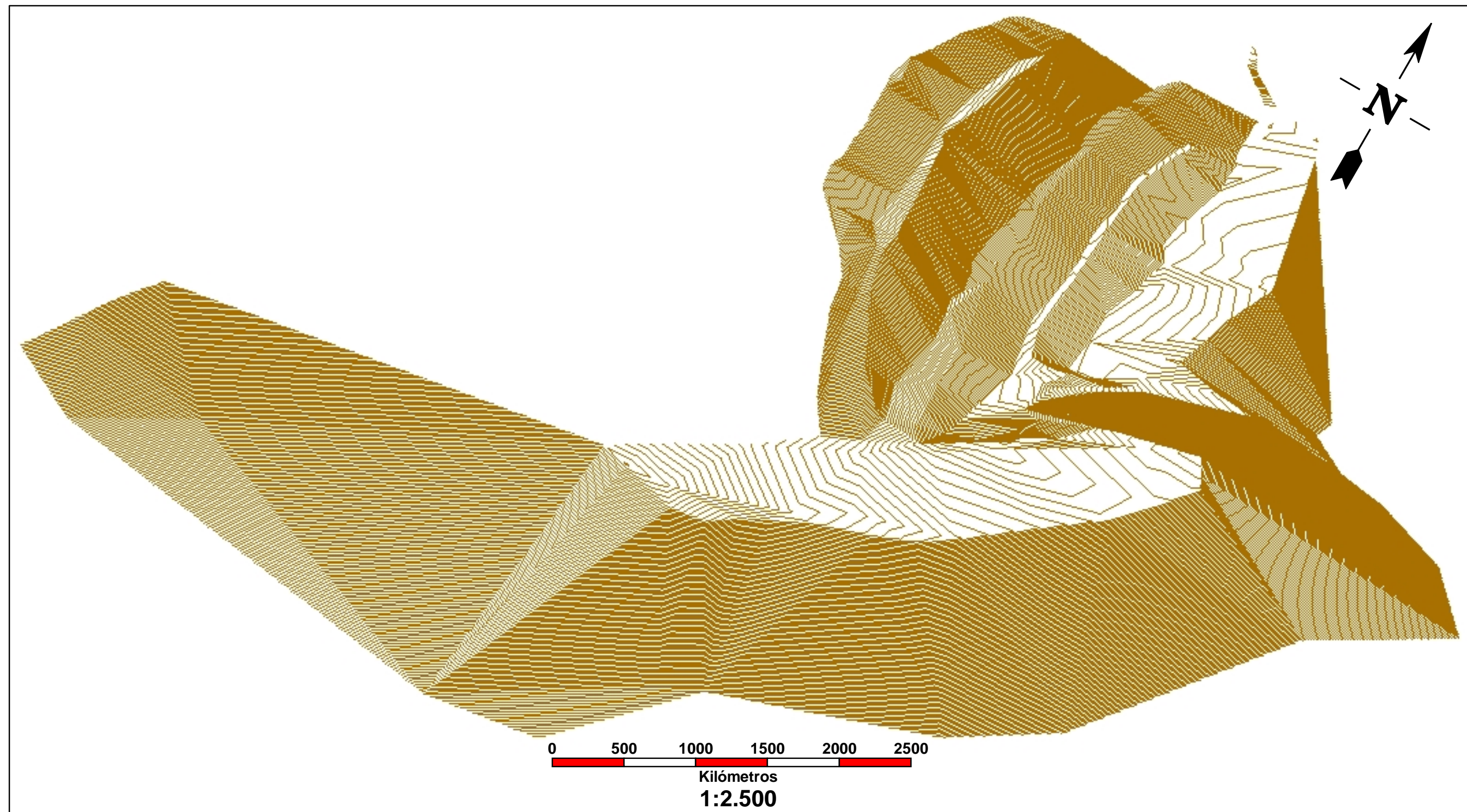
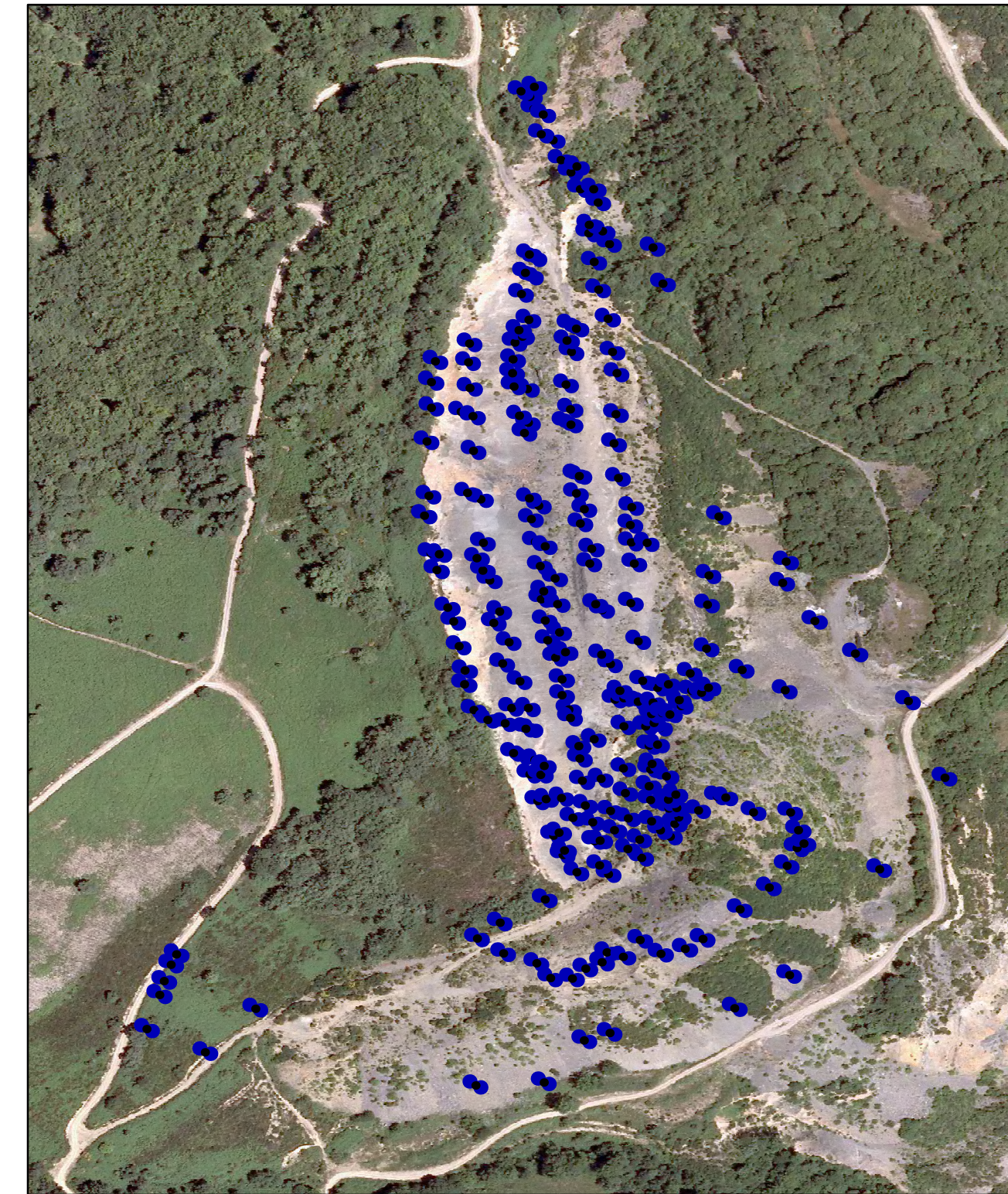
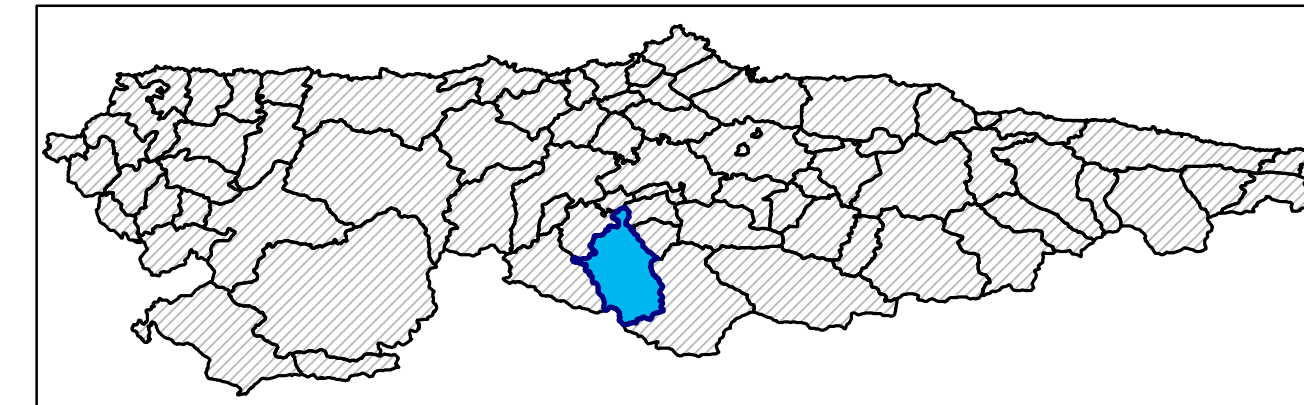
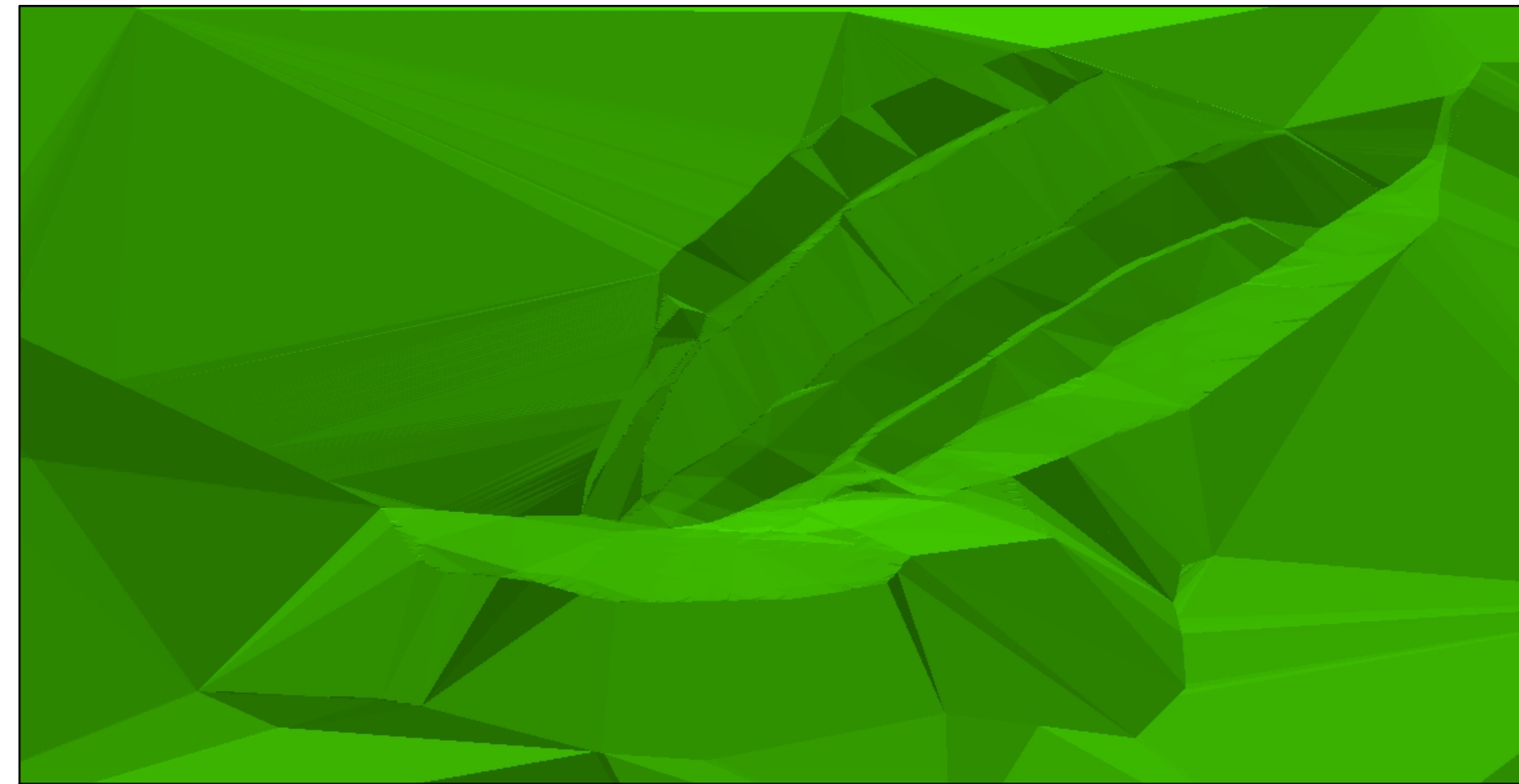
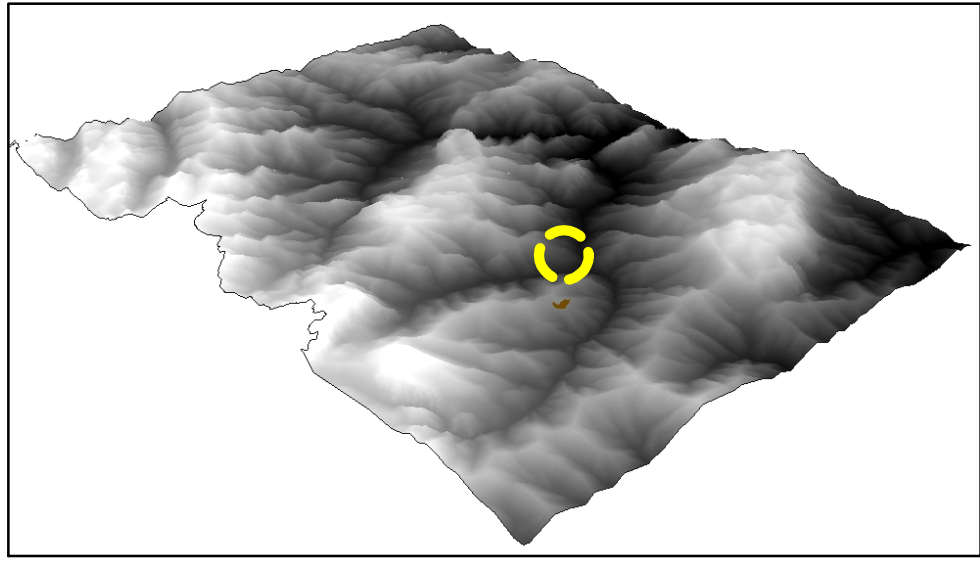
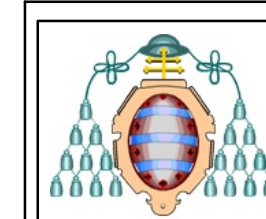


CIENFUEGOS QUIRÓS



Sistema de referencia: ED 50
 Datum: Postdam
 Proyección: Universal Transverse Mercator
 Huso: 30

| Leyenda | | | |
|-------------------------------------|-------------------------|--|----------------------|
| ● | Puntos GPS | | MDE ajustado |
| | Concejos P. de Asturias | | TIN Teverga y Quirós |
| | Concejo de Quirós | | Curvas de nivel |



UNIVERSIDAD DE OVIEDO
Escuela Politécnica de Mieres
 Máster en Teledetección y Sistemas de Información Geográfica

Autor:
 Diego Fernández García

Directora:
 M^a del Rosario González Moradas

LEVANTAMINETO TOPOGRÁFICO DE LA ESCOMBRERA LOCALIZADA EN CIENFUEGOS

Modelizaciones en el ámbito de la I. E. Aplicación en la zona de Quirós y Teverga.

Fecha:
 Junio 2012

Escala:
 1:2500

Plano
 1/2